

Samedi 31 janvier
09h à 13h

Lycée des Métiers
de l'Industrie & de l'Artisanat
CHARLES PEGUY

PORTES OUVERTES

CAP

ELEC : Electricien
MA : MAroquinerie

BAC PRO

CIEL : Cybersécurité – Informatique et réseaux – Electronique

MELEC : Métiers de l'ELectricité et de ses Environnements Connectés

MSPC : Maintenance des Systèmes de Production Connectés

CS

TA : Technicien Ascensoriste

TER : Technicien en Energies Renouvelables

PREL : Production et Réparation de produits
Électroniques

BTS

FED C : Fluides, Energies, Domotique – Option Domotique DBC



Plus d'infos ici !



LYCÉE CHARLES PÉGUY

2, rue du Collège Technique
CS 6006
33327 EYSINES cedex
Tél. 05 56 16 12 05
Fax : 05 56 16 13 00

www.lyceecharlespeguy.fr
Mail : ce.0330076d@ac-bordeaux.fr

ÇA SE CONNECTE ENTRE NOUS



BAC PROFESSIONNEL CIEL

Cybersécurité, Informatique et réseaux, Électronique

Le baccalauréat professionnel CIEL forme des techniciennes et techniciens pouvant intervenir dans les processus de réalisation et de maintenance de produits électroniques (réalisation de maquettes et prototypes, maintenance d'un système électronique ou réseau informatique). Il acquiert les compétences pour mettre en œuvre des réseaux informatiques (installation des éléments d'un système électronique et exploitation du réseau). Il est également formé à l'analyse d'un logiciel ou d'un matériel, dans un but de cybersécurité et de valorisation des données. Il exercera ses activités dans l'industrie "4.0", dans les domaines des réseaux intelligents et de l'exploitation des données : industrie (automatismes industriels, usines "4.0 et 5.0", smart city, etc.), domotique, cybersécurité, télémédecine et santé, transports, télécommunications, l'Internet des objets, etc.



VOLUME HORAIRE HEBDOMADAIRE

	SECONDE	PREMIÈRE	TERMINALE
ENSEIGNEMENTS PROFESSIONNELS	14 h / semaine	14 h / semaine	13 h / semaine
ENSEIGNEMENTS GÉNÉRAUX	13 h / semaine	14,5 h / semaine	12 h / semaine
PÉRIODE DE FORMATION EN MILIEU PROFESSIONNEL	6 semaines	8 semaines	6 semaines



2^{DE} FAMILLE DES MÉTIER : MÉTIER DU NUMÉRIQUE ET DE LA TRANSITION ÉNERGÉTIQUE

FORMEZ VOUS

- Au conseil
- À l'installation et la mise en service
- À la configuration et au dépannage
- À l'organisation des services

En mettant en œuvre des systèmes communicants : Smart city, Smart home, réseaux informatiques et télécommunications

APPROFONDISSEZ

Vos connaissances pratiques durant 20 semaines de formation en entreprise réparties sur les 3 années de formation.

POURSUIVEZ VERS

- CS PREL
- BTS CIEL
- BTS Fluides, Énergies, Domotique option C
- BTS Photonique
- BTS Services informatiques aux organisations option A solutions d'infrastructure, systèmes et réseaux





LYCÉE CHARLES PÉGY

2, rue du Collège Technique
CS 6006
33327 EYSINES cedex
Tél. 05 56 16 12 05
Fax : 05 56 16 13 00

Plus d'infos ici !



www.lyceecharlespeguy.fr
Mail : ce.0330076d@ac-bordeaux.fr

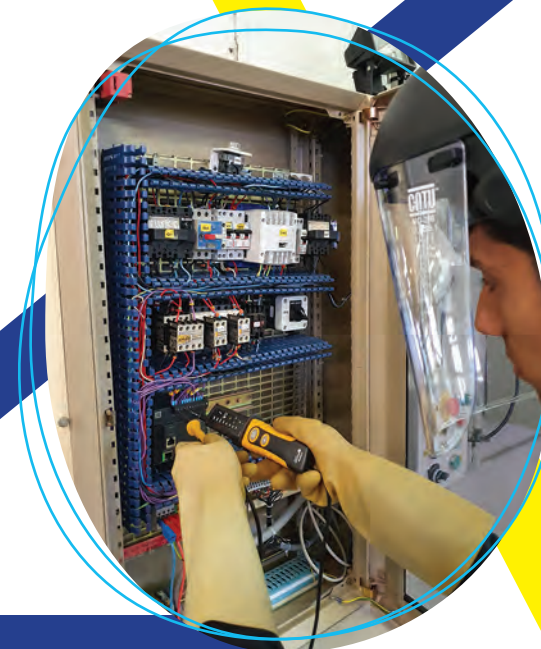
ÇA TE BRANCHE ?



BAC PROFESSIONNEL MELEC

Métiers de l'Électricité et des Environnements Connecté

Le titulaire du baccalauréat professionnel Métiers de l'électricité et de ses Environnements Connectés intervient dans les secteurs d'activités du bâtiment (résidentiel, tertiaire, industriel), de l'industrie, de l'agriculture, des services et des infrastructures. Ce baccalauréat professionnel aborde toutes les compétences professionnelles liées au métier d'électrotechnicien depuis le point de production de l'énergie jusqu'aux utilisations. Les fondamentaux du métier d'électrotechnicien sont transversaux à tous les secteurs d'activités. Considérant les enjeux de la transition énergétique et l'évolution des techniques et des technologies numériques, le titulaire du baccalauréat professionnel Métiers de l'électricité et de ses Environnements Connectés met en œuvre et intervient sur les installations électriques et sur les réseaux de communication des domaines de la production, du transport, de la distribution, de la transformation et de la maîtrise de l'énergie électrique.



2^{DE} FAMILLE DES MÉTIER : MÉTIER DU NUMÉRIQUE ET DE LA TRANSITION ÉNERGÉTIQUE

FORMEZ VOUS

- À la production, au stockage et au transport d'énergies électriques (énergies renouvelables, batteries, lignes aériennes...)
- À la réalisation d'installation électriques domestiques, tertiaires et industrielles (éclairage, alarmes, automatismes...)
- À la gestion de l'énergie à travers les réseaux intelligents (fibre optique, domotique, efficacité énergétique...)

APPROFONDISSEZ

Vos connaissances pratiques durant 22 semaines de formation en entreprise réparties sur les 3 années de formation.

VOLUME HORAIRE HEBDOMADAIRE

	SECONDE	PREMIÈRE	TERMINALE
ENSEIGNEMENTS PROFESSIONNELS	14 h / semaine	14 h / semaine	13 h / semaine
ENSEIGNEMENTS GÉNÉRAUX	15 h / semaine	14,5 h / semaine	17 h / semaine
PÉRIODE DE FORMATION EN MILIEU PROFESSIONNEL	6 semaines	8 semaines	6 semaines



POURSUIVEZ VERS

BTS Électrotechnique
BTS Fluides Énergie Domotique
BTS Maintenance Industrielle
Mention Complémentaire de niveau IV
(ex: Technicien Ascensoriste, Technicien en Énergies renouvelables, ...)





LYCÉE CHARLES PÉGUY

2, rue du Collège Technique
CS 6006
33327 EYSINES cedex
Tél. 05 56 16 12 05
Fax : 05 56 16 13 00

Plus d'infos ici !



www.lyceecharlespeguy.fr
Mail : ce.0330076d@ac-bordeaux.fr

TU PEUX ME DÉPANNER ?



BAC PROFESSIONNEL MSPC

Maintenance des Systèmes de Production Connectés

Le titulaire du Bac Pro MSPC assure la maintenance corrective et préventive d'installations à caractère industriel. Il participe aussi bien à l'amélioration et à la modification de matériels existants qu'à la mise en œuvre de nouveaux équipements. Il intervient sur les parties opératives et sur les parties commandes des installations. Il doit impérativement respecter les règles de santé et de sécurité, les normes de qualité et celles de protection de l'environnement. Ce technicien répare ou dépanne les biens après avoir analysé leur fonctionnement. Son activité varie selon l'entreprise qui l'emploie, la nature et la complexité des équipements dont il a la charge. Il utilise les technologies d'aide au diagnostic et d'intervention. Il réalise les opérations de surveillance et/ou des opérations planifiées, signale les anomalies. Il communique avec le ou les utilisateurs des biens sur lesquels il travaille et avec les membres de son service.



VOLUME HORAIRE HEBDOMADAIRE

	SECONDE	PREMIÈRE	TERMINALE
ENSEIGNEMENTS PROFESSIONNELS	14 h / semaine	14 h / semaine	13 h / semaine
ENSEIGNEMENTS GÉNÉRAUX	15 h / semaine	14,5 h / semaine	17 h / semaine
PÉRIODE DE FORMATION EN MILIEU PROFESSIONNEL	6 semaines	8 semaines	6 semaines

MODULE COLORATION ASCENSORISTE EN 60H RÉPARTIES ENTRE LA PREMIÈRE ET LA TERMINALE



2^{DE} FAMILLE DES MÉTIERS : MÉTIER DU PILOTAGE D'INSTALLATIONS AUTOMATISÉES

FORMEZ VOUS

En mécanique, électrotechnique, pneumatique et hydraulique pour :

- Diagnostiquer des pannes
- Effectuer des réparations
- Apporter des améliorations sur des lignes de production de produits de consommation, matériels de manutention, robots, avions, bateaux, machines agricoles...

APPROFONDISSEZ

Vos connaissances pratiques durant 22 semaines de formation en entreprise réparties sur les 3 années de formation.

POURSUIVEZ VERS

- BTS Maintenance Industrielle
- BTS Conception et Réalisation de Systèmes Automatiques
- BTS des Engins de Travaux Publics et de Manutention
- Mention Complémentaire de niveau IV (ex : Technicien Ascensoriste)





Centraliser
le pilotage

Sécuriser



Commander



parcoursup

LYCÉE CHARLES PÉGUY

Plus d'infos ici !

ONISEP



Vidéo



2, rue du Collège Technique
CS 6006
33327 EYSINES cedex
Tél. 05 56 16 12 05
Fax : 05 56 16 13 00

www.lyceecharlespeguy.fr
Mail : ce.0330076d@ac-bordeaux.fr

COMMANDE TON AVENIR



BTS FED

Fluides, Énergies, Domotique

Option C : Domotique et Bâtiments Communicants

Le diplômé de l'option domotique et bâtiments communicants (DBC) est un spécialiste des automatismes et des réseaux de communication du bâtiment. Les connaissances acquises au cours du BTS lui permettent de concevoir, installer, programmer et mettre en service des solutions techniques dans l'habitat et les bâtiments professionnels, en répondant le mieux possible aux besoins des clients. Il a aussi vis-à-vis de ces derniers un rôle de conseil et de formation à l'utilisation de la solution installée. Ces solutions techniques "domotique" ou "gestion technique des bâtiments" sont bâties autour de systèmes d'automatismes communicants et de postes de supervision qui permettent de gérer l'ensemble des équipements comme par exemple la sécurité incendie, la vidéosurveillance, le contrôle d'accès, les systèmes d'alarme, le chauffage, la climatisation, l'éclairage ou les volets roulants.



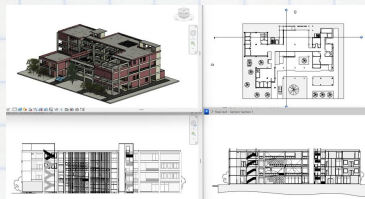
BTS FED OPTION C

FORMEZ VOUS

- À travailler dans différents types de bâtiments pour permettre des économies d'énergies, assurer la sécurité des personnes, apporter confort et accessibilité
- À maîtriser l'installation, le dépannage, la distribution, la maintenance dans les bureaux d'études de BTP, dans les cabinets d'architecte, dans les collectivités...
- À améliorer vos capacités de dialoguer avec des spécialistes des techniques complexes du bâtiment

APPROFONDISSEZ

Vos connaissances pratiques durant 8 semaines de formation en entreprise en fin de première année



VOLUME HORAIRE HEBDOMADAIRE

	ANNÉE 1	ANNÉE 2
ENSEIGNEMENTS PROFESSIONNELS	20 h / semaine	20 h / semaine
ENSEIGNEMENTS GÉNÉRAUX	13 h / semaine	13 h / semaine
PÉRIODE DE FORMATION EN MILIEU PROFESSIONNEL	8 semaines	



POURSUIVEZ VERS

- Licences professionnelles
- Université (Licence, Master)
- Écoles d'ingénieurs
- Formations complémentaires (Bac+3)





Plus d'infos ici !



LYCÉE CHARLES PÉGUY

2, rue du Collège Technique
CS 6006
33327 EYSINES cedex
Tél. 05 56 16 12 05
Fax : 05 56 16 13 00

www.lyceecharlespeguy.fr
Mail : ce.0330076d@ac-bordeaux.fr

T'AS LE COUP DE FOUDRE ?



CAP ÉLÉC ÉLÉCtricien

Le titulaire du CAP ÉLÉC intervient en tant qu'électricien dans les secteurs du transport, de la distribution, des équipements et installations électriques. Il installe, met en service, entretient et répare des ouvrages électriques, principalement (domaine BTA : en dessous de 500 V en alternatif et de 750 V en continu). Il intervient, sous la responsabilité d'un chargé de travaux, sur les installations de logements individuels ou collectifs, de bâtiments industriels, d'immeubles de bureaux, de réseaux de distribution ...



FORMEZ VOUS

- Intervenir en tant qu'électricien dans les domaines du bâtiment, de l'industrie, de l'agriculture, des services et des infrastructures
- Installer, mettre en service, entretenir et réparer des ouvrages électriques et des réseaux de communication
- Intervenir, sous la responsabilité d'un chargé de travaux, sur les installations de logements individuels ou collectifs, de bâtiments industriels, d'immeubles de bureaux, de réseaux de distribution d'énergie, etc

APPROFONDISSEZ

Vos connaissances pratiques durant 14 semaines de formation en entreprise réparties sur les 2 années de formation.

VOLUME HORAIRE HEBDOMADAIRE

	ANNÉE 1	ANNÉE 2
ENSEIGNEMENTS PROFESSIONNELS	17,5 h / semaine	18 h / semaine
ENSEIGNEMENTS GÉNÉRAUX	10 h / semaine	9,5 h / semaine
PÉRIODE DE FORMATION EN MILIEU PROFESSIONNEL	7 semaines	7 semaines



POURSUIVEZ VERS

- Bac Pro MELEC (Métiers de l'électricité et des Environments Connectés)





LYCÉE CHARLES PÉGUY

2, rue du Collège Technique
CS 6006
33327 EYSINES cedex
Tél. 05 56 16 12 05
Fax : 05 56 16 13 00

www.lyceecharlespeguy.fr
Mail : ce.0330076d@ac-bordeaux.fr

Plus d'infos ici !



LE CUIR DANS LA PEAU



CAP MA MAroquinerie

Le titulaire du CAP MA travaille le cuir et les autres matériaux utilisés dans la fabrication des sacs, portemonnaie, portefeuilles, bagages, ceintures. Il maîtrise l'utilisation de différents matériels et en assure la maintenance de premier niveau. Il pare et apprête le cuir, finit les bords et pose les accessoires. Il connaît les techniques d'assemblage et de montage ainsi que les coûts de production et les critères de qualité des produits.



FORMEZ VOUS

- À travailler le cuir et les autres matériaux (peaux, textiles, écailles, os, matières synthétiques) utilisés dans la fabrication des sacs, porte-monnaie, portefeuilles, bagages, ceintures
- À maîtriser l'utilisation de différents matériels (machines à coudre, à parer, à refendre, à poncer)
- À assurer la maintenance de premier niveau.

APPROFONDISSEZ

Vos connaissances pratiques durant 12 semaines de formation en entreprise réparties sur les 2 années de formation.

VOLUME HORAIRE HEBDOMADAIRE

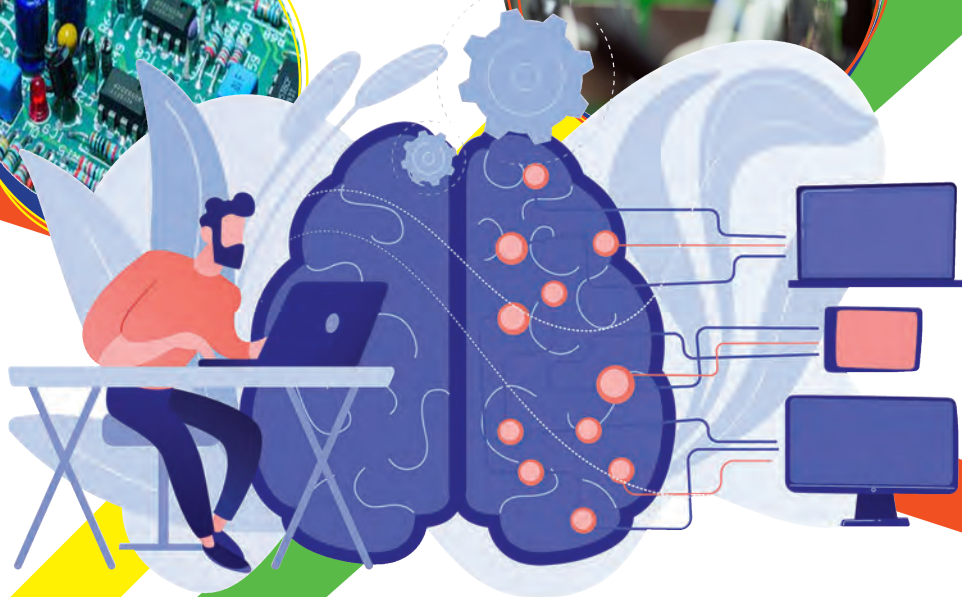
	ANNÉE 1	ANNÉE 2
ENSEIGNEMENTS PROFESSIONNELS	17,5 h / semaine	18 h / semaine
ENSEIGNEMENTS GÉNÉRAUX	10 h / semaine	9,5 h / semaine
PÉRIODE DE FORMATION EN MILIEU PROFESSIONNEL	6 semaines	6 semaines



POURSUIVEZ VERS

- Bac Pro Métiers du cuir option maroquinerie
- Brevet des Métiers sellier maroquinier (pour les personnes souhaitant s'installer à leur compte)





 **parcoursup**

LYCÉE CHARLES PÉGUY

2, rue du Collège Technique
CS 6006
33327 EYSINES cedex
Tél. 05 56 16 12 05
Fax : 05 56 16 13 00

www.lyceecharlespeguy.fr
Mail : ce.0330076d@ac-bordeaux.fr

plus d'infos ici !




**ACADÉMIE
DE BORDEAUX**
*Liberté
Égalité
Fraternité*


Lycée des Métiers
de l'Industrie & de l'Artisanat
Charles Péguy


**RÉPUBLIQUE
FRANÇAISE**
*Liberté
Égalité
Fraternité*


GRETA
ABITAINE 333
Formez-vous à demain

GRETA-CFA Aquitaine


**RÉGION
Nouvelle-
Aquitaine**

ENCORE UN CYCLE AVEC TOI



Certificat de Spécialisation PREL

Production et Réparation de produits **E**lectroniques

Cette mention complémentaire vise à former des techniciennes et techniciens de maintenance en matériel électronique grand public (produits électro-domestiques) et en production électronique. Les activités de réparation contribuent au prolongement de la durée de vie des produits et participent ainsi à la réduction des consommations de ressources et de la production de déchets.



FORMEZ VOUS

- Assurer la Maintenance de produits électroniques
- Installer un système électronique communicant
- Réaliser une carte électronique
- Former à la production et à l'intégration de produits électronique

APPROFONDISSEZ

Vos connaissances pratiques durant 16 semaines de formation en entreprise réparties sur 1 an de formation.



VOLUME HORAIRE HEBDOMADAIRE

	ANNÉE
ENSEIGNEMENTS PROFESSIONNELS	30 h / semaine
PÉRIODE DE FORMATION EN MILIEU PROFESSIONNEL	16 semaines



LES CONDITIONS D'ACCÈS

- Bac Pro CIEL
- Bac Pro MELEC



parcoursup

LYCÉE CHARLES PÉGUY

2, rue du Collège Technique
CS 6006
33327 EYSINES cedex
Tél. 05 56 16 12 05
Fax : 05 56 16 13 00

www.lyceecharlespeguy.fr
Mail : ce.0330076d@ac-bordeaux.fr

Plus d'infos ici !



PRÊT POUR L'ASCENSION ?



CERTIFICAT DE SPÉCIALISATION TA Technicien Ascensoriste

Le titulaire de la MC TA assure l'entretien périodique, la maintenance corrective, les réparations planifiées et les travaux de modernisation d'un parc d'ascenseurs. Toute intervention implique une préparation logistique et technique qui consiste notamment à collecter, exploiter et contrôler les données relatives aux moyens d'intervention. Sur le site, les activités du technicien ascensoriste consistent à dégager, s'il y a lieu, la ou les personnes bloquées dans l'ascenseur, à localiser la défaillance ou la panne, à formuler un diagnostic et à effectuer les réparations. Elles font appel à de nombreuses connaissances de mécanique, d'hydraulique et d'électricité. Par ailleurs, il prend en charge les opérations d'entretien et de modernisation et participe à la réception des travaux. Il doit également contrôler le bon fonctionnement des installations et signaler les anomalies ou les risques qu'il est amené à identifier. Par ailleurs, il doit veiller à sécuriser les interventions sur les ascenseurs en toutes circonstances. Enfin, le technicien est amené à informer, écouter et conseiller le client, à représenter l'entreprise, à transmettre oralement et par écrit des informations techniques et à communiquer au sein de son équipe ou d'un groupe de travail.



FORMEZ VOUS

- À assurer l'entretien périodique, la maintenance corrective, les réparations planifiées et les travaux de modernisation d'un parc d'ascenseurs
- À collecter, exploiter et contrôler les données relatives aux moyens d'intervention
- À veiller à sécuriser les interventions sur les ascenseurs en toutes circonstances
- À localiser la défaillance ou la panne,
- À formuler un diagnostic
- À effectuer les réparations
- À contrôler le bon fonctionnement des installations et signaler les anomalies ou les risques qu'il est amené à identifier.

APPROFONDISSEZ

Vos connaissances pratiques durant 16 semaines de formation en entreprise réparties sur 1 an de formation.

VOLUME HORAIRE HEBDOMADAIRE

	ANNÉE
ENSEIGNEMENTS PROFESSIONNELS	30 h / semaine
PÉRIODE DE FORMATION EN MILIEU PROFESSIONNEL	16 semaines



LES CONDITIONS D'ACCÈS

- Bac Pro MSPC
- Bac Pro MELEC



parcoursup

LYCÉE CHARLES PÉGUY

2, rue du Collège Technique
CS 6006
33327 EYSINES cedex
Tél. 05 56 16 12 05
Fax : 05 56 16 13 00

www.lyceecharlespeguy.fr
Mail : ce.0330076d@ac-bordeaux.fr

plus d'infos ici !



**ACADÉMIE
DE BORDEAUX**
Liberté
Égalité
Fraternité

**Lycée Des Métiers
de l'Industrie & de l'Artisanat
Charles Péguy**

**RÉPUBLIQUE
FRANÇAISE**
Liberté
Égalité
Fraternité
GRETA-CFA Aquitaine

greta
AQUITAINE
FORMEZ-VOUS À DEMAIN

**RÉGION
Nouvelle-
Aquitaine**

ENCORE UN CYCLE AVEC TOI



CERTIFICAT DE SPÉCIALISATION TER

Technicien en Energies Renouvelables

Option A : Énergie électrique

Le titulaire de cette MC intervient dans l'installation, la mise en service et la maintenance d'équipements et/ou d'installations. Les connaissances acquises au cours de la formation lui permettent d'identifier les besoins des clients, de vérifier les faisabilités d'installations prédimensionnées par des bureaux d'étude, de répartir les activités au sein d'une petite équipe et d'assurer l'interface avec les autres corps d'état. Les enseignements suivis lui donnent les capacités pour installer des équipements, raccorder des installations à des réseaux, faire des réglages, mettre en service des installations, présenter le fonctionnement et l'utilisation des installations aux clients, assurer la maintenance préventive et correctrice des installations.



FORMEZ VOUS

- À connaître les bases de l'électricité (lecture de schémas, contrôles, mesures, installations électriques...)
- À choisir le matériel adéquat (confort spatial, thermique, acoustique)
- À connaître l'environnement des énergies renouvelables sous ses aspects techniques, administratifs et de mise en sécurité
 - solaire photovoltaïque
 - éolien (installation pour particuliers)
 - pompe à chaleur air-air
- À connaître l'évolution des réglementations (administratives, juridiques)

APPROFONDISSEZ

Vos connaissances pratiques durant 16 semaines de formation en entreprise réparties sur 1 an de formation.

VOLUME HORAIRE HEBDOMADAIRE

	ANNÉE
ENSEIGNEMENTS PROFESSIONNELS	30 h / semaine
PÉRIODE DE FORMATION EN MILIEU PROFESSIONNEL	16 semaines



LES CONDITIONS D'ACCÈS

- Bac Pro MELEC
- BP électricien(ne)