

Les sciences économiques et sociales au lycée

L'ENSEIGNEMENT DE SCIENCES ÉCONOMIQUES ET SOCIALES DANS LE CYCLE TERMINAL

- **Les sciences économiques et sociales**
= trois disciplines

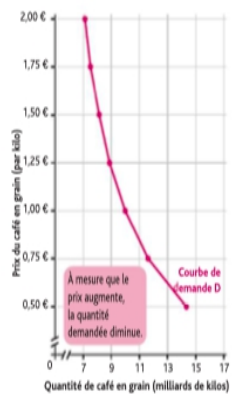
 La Science économique, la sociologie
et la science politique.

□ **Les SES** aident les élèves à mieux comprendre les phénomènes économiques et sociaux contemporains et à participer au débat public de façon éclairée.

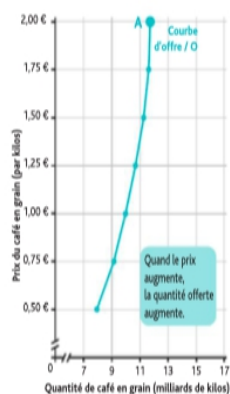


□ En SES, des méthodes diversifiées pour analyser et argumenter :

Doc 2 L'influence des prix sur les quantités demandées et offertes



Source : Paul Krugman, Microéconomie, De Boeck, 2016.



Source : Paul Krugman, Microéconomie, De Boeck, 2016.

1. Faites une phrase exprimant la signification du point A.
2. Comment varie la quantité demandée et la quantité offerte lorsque le prix passe de 0,5 € à 1 € ? Et quand il passe de 1,5 € à 2 € ?
3. Que signifie une pente quasi verticale pour la courbe de demande ? et pour la courbe d'offre ?
4. Que signifie une pente quasi horizontale pour la courbe de demande ? et pour la courbe d'offre ?

Des analyses statistiques, des interprétations de données, etc.

Exercice

Socialisation primaire : des influences diverses

Qui est à l'initiative des pratiques sportives et culturelles pour des enfants de 11 ans ? (En %)

Activité ¹	Les parents ²	Un membre de la fratrie	Un copain
Station de radio préférée	24,5	2	10,5
Jeu vidéo préféré	7	15,5	20
Musique préférée	9	10	12,5
Journal, magazine préféré	18,5	8,5	16
Sport pratiqué	17	8,5	15
Activité artistique préférée	17,5	7,5	12,5

1. Comparez les deux données entourées.

2. Quelles sont les pratiques pour lesquelles l'influence des copains est la plus forte ?

3. À partir de ce tableau, peut-on dire que la socialisation primaire est le résultat de l'action de différents agents de socialisation ? Justifiez.

■ Sylvie Octobre, Nathalie Berthomier, « Socialisation et pratiques culturelles des frères et sœurs », *Informations sociale*, n° 173, 2012.

1. Base : enfant pratiquant chaque activité. 2. Père, mère, y compris les beaux-parents.

Exemples de thèmes étudiés dans le cycle terminal :

□ **Science économique :**

Comment les marchés fonctionnent-ils dans le cadre de la concurrence ?

Qu'est-ce que la monnaie et comment est-elle créée ?

□ **Sociologie et science politique :**

Comment expliquer les comportements des individus en société ?

Qu'est-ce que l'opinion publique ?

Comment expliquer le vote ?

□ **Regards croisés :**

Comment les entreprises sont-elles
organisées et gouvernées ?

Comment s'organise la sécurité sociale ?

UNE PRÉPARATION À DES ÉTUDES SUPÉRIEURES VARIÉES

- **Classes préparatoires aux grandes écoles :** économiques et commerciales ; Lettres et sciences sociales
- **Formations universitaires variées :** science économique et gestion, droit et science politique, sociologie, administration économique et sociale (AES), Langue étrangère appliquée (LEA), Instituts d'études politiques (IEP), etc.

□ **Écoles spécialisées** : écoles de commerce et de management, écoles de communication et de journalisme, etc.

Quelles associations de spécialité en première ?

Exemples de parcours...

- SES – Mathématiques – Sciences de la vie et de la terre (=> école d'infirmière, classes prépa.)
- SES – Mathématiques – Histoire géographie, géopolitique, science politique (=> Sc. PO-IEP ; classes prépa.)
- SES – Humanités, littérature et philosophie – Histoire géographie, géopolitique, science politique (Sciences humaines : sociologie, science de l'éducation, etc.)