

# Projet d'Établissement



### ***Introduction...***

Premier lycée à énergie positive de France (on produit plus que l'on consomme), le nouveau lycée Václav Havel de Bègles a fait sa rentrée 2012 avec 830 élèves. La progression des effectifs sera constante jusqu'en 2014 par la création des premières et terminales ST2S, L, ES et S pour atteindre environ 1450 élèves en 2016-2017 : grand lycée donc mais à taille humaine.

Les formations aux bacs généraux et technologiques correspondront à 1000 élèves, les deux bacs professionnels Métiers de la Mode (plus une mention complémentaire) et Bioindustries de transformation à 140 élèves et les BTS, métiers de la mode, SP3S et ESF plus le DECESF, à 200 étudiants. Cette mixité contribue à créer une bonne ambiance et une excellente qualité de travail. Il faut ajouter une résidence lycéenne avec 200 internes et le GRETA, pour les adultes, qui est un pôle de formations sociales important sur Bordeaux (assistante maternelle, CAP de petite enfance et contrats de professionnalisation). L'ouverture internationale est également une orientation importante notamment par nos sections européennes de la seconde à la terminale.

La beauté architecturale de l'établissement et ses caractéristiques exceptionnelles en matière de performance énergétique traduisent des valeurs et une éthique qui sont relayées par notre Projet d'Etablissement. Cette volonté écologique de respect de la planète est indissociable du respect de soi, de l'autre et du matériel. Les élèves l'ont bien compris et je me félicite du climat serein, agréable et de travail qui règne dans notre lycée.

Les 4 axes forts du Projet d'Etablissement sont la réussite de tous les élèves, une orientation consciente et motivée avec une ouverture partenariale forte vers le tissu associatif et les entreprises, l'instauration d'un climat d'établissement positif et l'accompagnement des personnels néotitulaires par une gestion des ressources humaines valorisante.

La forte attractivité de l'établissement a attiré certes beaucoup d'élèves mais aussi des équipes administratives, techniques, éducatives et enseignantes enthousiastes et très compétentes. C'est pourquoi malgré les difficultés inhérentes au premier pas d'un lycée, avec l'aide des autorités académiques, de la Région et de la commune de Bègles, la rentrée a été réussie.

Ce lycée est né sous une bonne étoile et sous le signe du soleil avec ses 3000 m<sup>2</sup> de panneaux photovoltaïques et ses 500 m<sup>2</sup> de panneaux thermiques pour l'eau chaude sanitaire et chauffer le gymnase qui est lui aussi tout neuf, adapté aux handisports. Mais la richesse principale de notre établissement qui vise l'excellence réside dans ses personnels, ses élèves, ses étudiants, l'humain étant placé au centre de notre action comme le souligne une citation de Václav Havel inscrite dans l'Agora du lycée :

« La sauvegarde de notre monde humain n'est nulle part ailleurs que dans le cœur humain, la pensée humaine, la responsabilité humaine. »



Année scolaire 2015 - 2016

### LYCEE POLYVALENT VACLAV HAVEL BEGLES

0333273D - Secteur public

#### Effectifs d'élèves

Effectifs d'élèves du 2nd cycle GT - 2015 - 2016

|  | Etab        |
|--|-------------|
| 2NDE GT DE DETERMINATION                 | 371         |
| 1ERE S                                   | 104         |
| 1ERE L                                   | 30          |
| 1ERE ES                                  | 121         |
| 1ERE ST2S (SMS avant la rentrée 2007)    | 100         |
| TERMINALE S                              | 109         |
| TERMINALE L                              | 32          |
| TERMINALE ES                             | 89          |
| TERMINALE ST2S (SMS avt la rentrée 2007) | 91          |
| <b>Total 2nd cycle GT</b>                | <b>1047</b> |

Effectifs détaillés en BTS et assimilé - 2015 - 2016

|   | Etab       |
|---|------------|
| 1BTS2 METIERS DE LA MODE-VETEMENTS      | 26         |
| 1BTS2 SERVICE & PREST. S.SANIT.& SOCIAL | 26         |
| 1BTS2 ECONOMIE SOCIALE ET FAMILIALE     | 32         |
| 2BTS2 METIERS DE LA MODE-VETEMENTS      | 20         |
| 2BTS2 SERVICE & PREST. S.SANIT.& SOCIAL | 27         |
| 2BTS2 ECONOMIE SOCIALE FAMILIALE        | 31         |
| DCESF CONSEILLER ECO.SOCIALE & FAMILIAL | 24         |
| <b>Total BTS et assim</b>               | <b>186</b> |

#### Effectifs d'élèves

Effectifs d'élèves de l'enseignement pro industriel - 2015 - 2016

|                                       | Etab       |
|---------------------------------------|------------|
| BAC PRO EN 3 ANS : 2NDE PRO           | 45         |
| BAC PRO EN 3 ANS : 1ERE PRO           | 42         |
| BAC PRO EN 3 ANS : TERMINALE PRO      | 42         |
| MENTION COMPLEMENTAIRE                | 9          |
| <b>Total 2nd cycle pro industriel</b> | <b>138</b> |

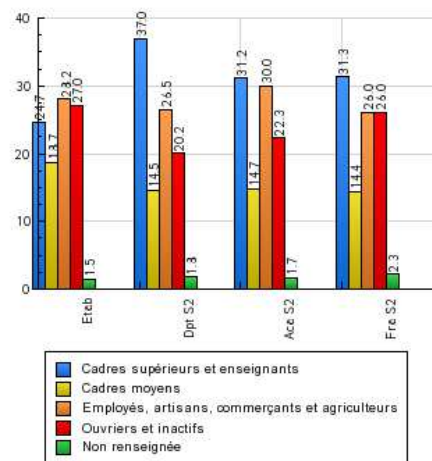
#### Caractéristiques des élèves

Pourcentage de filles - 2015 - 2016

| % de filles | Public + Privé |      |      |        |
|-------------|----------------|------|------|--------|
|             | Etab           | Dépt | Acad | France |
|             | 69,1           | 51,9 | 52,1 | 52,7   |

Distribution par PCS regroupées - 2015 - 2016

Références : S1 pour le secteur d'enseignement de l'établissement et S2 pour PU+PR



#### Caractéristiques des personnels

Effectifs de personnels - 2015 - 2016

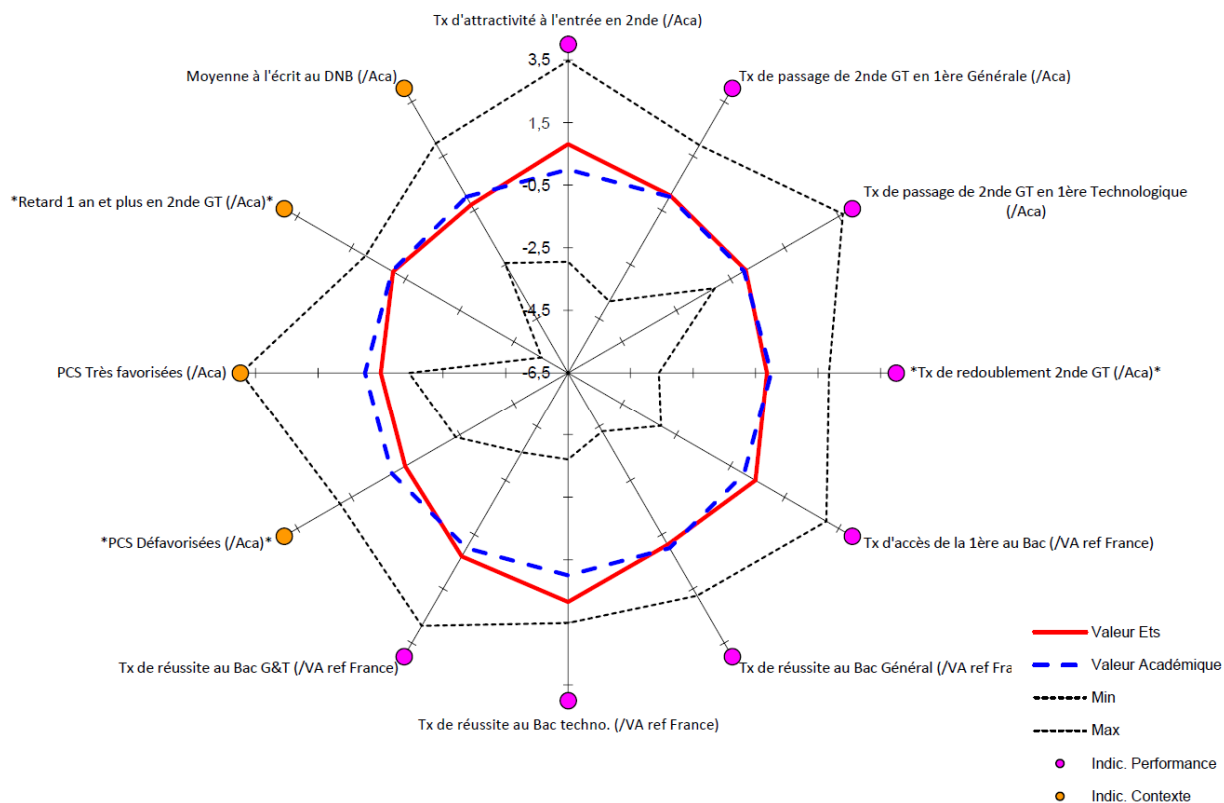
|                            | Nombre d'agents |
|----------------------------|-----------------|
| Personnels enseignants     | 122             |
| Rattachés administratifs   | 2               |
| Personnels ATSS            | 10              |
| Personnels de vie scolaire | 15              |
| Personnels de direction    | 2               |
| <b>Total</b>               | <b>151</b>      |

LPO VACLAV HAVEL - BEGLES (0333273D)

| INDICATEURS   | Ets   | Valeur Académique | Min   | Max   | Année des données       | Rubrique    |
|---|-------|-------------------|-------|-------|-------------------------|-------------|
| Tx d'attractivité à l'entrée en 2nde (/Aca)           | 112,9 | 96,6              | 37,1  | 166,7 | 2015/2016               | Performance |
| Tx de passage de 2nde GT en 1ère Générale (/Aca)      | 67,2  | 66,4              | 3,0   | 97,7  | 2015/2016               |             |
| Tx de passage de 2nde GT en 1ère Technologique (/Aca) | 21,9  | 20,7              | 2,5   | 82,5  | 2015/2016               |             |
| *Tx de redoublement 2nde GT (/Aca)*                   | 5,9   | 5,5               | 0,0   | 16,2  | 2015/2016               |             |
| Tx d'accès de la 1ère au Bac (/VA ref France)         | 91,0  | 91,0              | -20,0 | 15,0  | Session définitive 2015 |             |
| Tx de réussite au Bac Général (/VA ref France)        | 93,0  | 95,0              | -22,0 | 7,0   | Session définitive 2015 |             |
| Tx de réussite au Bac techno. (/VA ref France)        | 99,0  | 96,0              | -24,0 | 7,0   | Session définitive 2015 |             |
| Tx de réussite au Bac G&T (/VA ref France)            | 95,0  | 95,0              | -18,0 | 12,0  | Session définitive 2015 |             |
| *PCS Défavorisées (/Aca)*                             | 27,0  | 22,3              | 3,6   | 45,1  | 2015/2016               | Contexte    |
| PCS Très favorisées (/Aca)                            | 24,7  | 31,2              | 13,1  | 82,2  | 2015/2016               |             |
| *Retard 1 an et plus en 2nde GT (/Aca)*               | 7,2   | 7,0               | 0,0   | 46,2  | 2015/2016               |             |
| Moyenne à l'écrit au DNB (/Aca)                       | 11,3  | 11,6              | 9,1   | 13,6  | Session définitive 2015 |             |

(a) La valeur académique indiquée est la valeur attendue (référence France) de l'Etablissement, les valeurs du minimum et du maximum sont celles des Valeurs Ajoutées

\* Indicateurs inversés \*

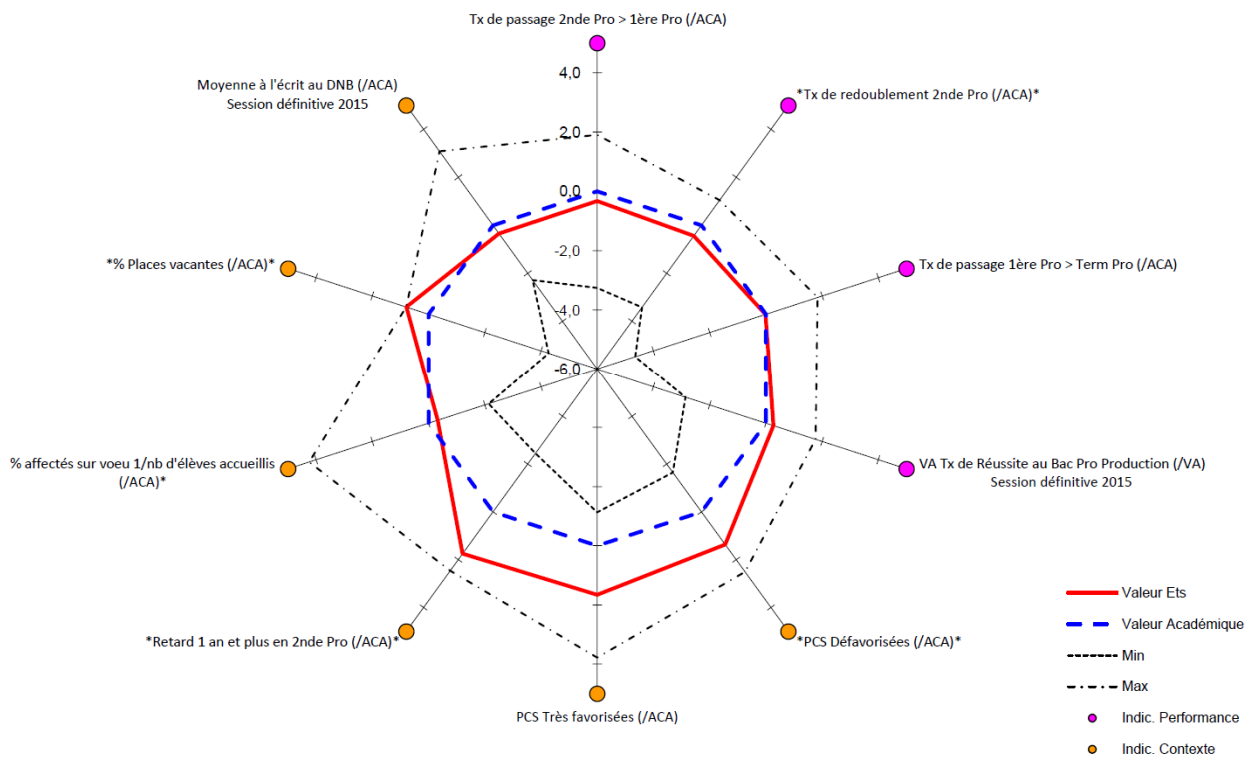


**LPO VACLAV HAVEL - BEGLES (0333273D)**

| INDICATEURS  | Ets   | Valeur Académique | Min   | Max   | Année des données       | Rubrique    |
|--|-------|-------------------|-------|-------|-------------------------|-------------|
| Tx de passage 2nde Pro > 1ère Pro (/ACA)             | 82,2  | 84,8              | 58,8  | 100,0 | 2015/2016               | Performance |
| *Tx de redoublement 2nde Pro (/ACA)*                 | 4,4   | 3,1               | 0,0   | 13,2  | 2015/2016               |             |
| Tx de passage 1ère Pro > Term Pro (/ACA)             | 88,4  | 88,5              | 59,4  | 100,0 | 2015/2016               |             |
| Réussite au Bac Pro Production (/VA)                 | (a)   | 88,0              | -21,0 | 13,0  | Session définitive 2015 | Contexte    |
| *PCS Défavorisées (/ACA)*                            | 27,0  | 44,3              | 12,5  | 65,2  | 2015/2016               |             |
| PCS Très favorisées (/ACA)                           | 24,7  | 10,0              | 0,0   | 43,5  | 2015/2016               |             |
| *Retard 1 an et plus en 2nde Pro (/ACA)*             | 20,0  | 36,4              | 13,3  | 59,3  | 2015/2016               |             |
| % affectés sur voeu 1/nb d'élèves accueillis (/ACA)* | 102,1 | 117,4             | 15,6  | 320,0 | 2015/2016               |             |
| *% Places vacantes (/ACA)*                           | 0,0   | 11,8              | 0,0   | 75,6  | 2015/2016               |             |
| Moyenne à l'écrit au DNB (/ACA)                      | 7,2   | 7,5               | 5,5   | 10,2  | Session définitive 2015 |             |

(a) La valeur académique indiquée est la valeur attendue référence "France" de l'Etablissement - Le minimum et le maximum sont ceux des Valeurs ajoutées

\* Indicateurs inversés \*





## Projet d'Etablissement 2013-2017

---

*Proposition d'axes de progrès, d'objectifs et de programme d'actions...*

✓ *Les Axes de progrès...*

- **AXE 1 – Assurer la réussite** du parcours de formation de chaque élève du Lycée.
- **AXE 2 – Favoriser l'émergence** d'un bon climat d'établissement.
- **AXE 3 – Développer les compétences** numériques de l'ensemble du personnel du lycée
- **AXE 4 – Assurer l'accompagnement** des personnels néotitulaires et pratiquer une gestion des ressources humaines valorisante.

✓ *Descriptif des objectifs et actions par axe de progrès...*

- ❖ **AXE 1 – Assurer la réussite du parcours de formation de chaque élève du lycée.**

**OBJECTIF : conduire les élèves à leur meilleur niveau de qualification. Obtenir des résultats aux examens conformes aux résultats académiques.**

**Action 1.1** – Conforter l'**accompagnement personnalisé** dans l'établissement pour faire de ce temps pédagogique un véritable espace de remédiation, d'approfondissement et d'apprentissage différencié. Développer le module orientation en seconde et première.

**Action 1.2** – Conforter le **Parcours Avenir** par des interventions de la COP. Promouvoir les ressources de l'ONISEP et le kiosque des métiers en étroite collaboration avec les professeurs documentalistes (voir projet documentaire du CDI)

**Action 1.3** – Conforter le **CESC** (Comité d'Education à la Santé et la Citoyenneté) par un programme d'action piloté par l'IDE du lycée en étroite collaboration avec les partenaires extérieurs et institutionnel. Elargir le CESC au niveau de la commune de Bègles sur l'ensemble des écoles, collèges et lycée.

**Action 1.4** – Renforcer la **liaison inter-degrés et le continuum Bac-3/Bac+3** pour généraliser des stratégies de collaboration pédagogiques. Assurer la **formation** des professeurs principaux au regard des mutations professionnelles, de l'évolution de la carte des formations et des réformes du Lycée Général, Technologique et Professionnel.

**Action 1.5** – Intensifier l'**utilisation pédagogique des TICE** en développant, dans les pratiques de classe, des supports interactifs multimédia.

## ❖ AXE 2 – Favoriser l'émergence d'un bon climat d'établissement

**OBJECTIF :** *permettre à l'ensemble de la communauté éducative, une implication forte au service du bien-vivre et du bien-être ensemble.*

**Action 2.1** - Les instances lycéennes.....(voir projet vie scolaire)  
Les projets éducatifs, culturels et sportifs du lycée.

**Action 2.2** – Les fédérations de parents d'élèves...

**Action 2.3** – L'amicale des personnels du lycée...

## ❖ AXE 3 – Développer les compétences numériques de l'ensemble du personnel du lycée.

**OBJECTIF :** *permettre à chaque enseignant du lycée une utilisation pertinente des ressources informatique du lycée, une bonne utilisation du réseau pédagogique, une utilisation croissante de l'Espace Numérique de Travail Aquitain LEA.*

**Action 3.1** - Installation de deux personnes ressources dans les TICE au sein du lycée. Un **réfèrent numérique** missionné sur la formation à l'interne et le développement des ressources numériques fixes et nomades (Tableaux numériques, classes mobiles, applications logicielles, utilisation du réseau pédagogique, conseil et expertise dans l'acquisition de progiciels didactiques...), une personne ressource TICE missionnée sur la maintenance du réseau pédagogique et la formation à l'utilisation de l'ENT Léa...)

**Action 3.2** - Mettre en œuvre un programme pluriannuel de formation TICE à l'interne à destination de tous les utilisateurs de l'établissement.

## ❖ AXE 4 – Assurer l'accompagnement des personnels néotitulaires et pratiquer une gestion des ressources humaines valorisante.

**OBJECTIF :** *Permettre aux personnels de l'établissement de bénéficier d'un accompagnement personnalisé au regard de leur pratique professionnelle.*

**Action 4.1** - Améliorer les **pratiques didactiques disciplinaire et interdisciplinaires** des enseignants en développant les stages de formation sur site en étroite collaboration avec le corps des IA-IPR et des IEN-ET

**Action 4.2** – Accompagner le **parcours professionnel** des personnels enseignants, d'éducation et d'orientation par une gestion des ressources humaines ouverte et participative.

**Action 4.3** – Développer les **entretiens professionnels** lors de la notation administrative annuelle pour favoriser l'épanouissement de chacun au service de la réussite des élèves.