

L'orientation après la 2^{nde} GT

- CALENDRIER
- LES POURSUITES D'ÉTUDES APRÈS LA 2GT

Lycée Vaclav Havel- Janvier 2026

Permanences des Psychologues de l'Education Nationale au lycée



Prendre rendez-vous à la vie scolaire



Mme PONCEAU

Lundi : 9h-12h / 14h-17h (1/2)

Jeudi: 14h-17h (1/2)

Mme LAFITTE :

Lundi : 9h-12h (1/2) / 14h-17h

Mardi: 9h-17h

Vendredi: 9h-12h



CIO (Centre d'information et d'orientation)
23 avenue Robert Schuman
BT Emploi - Terres-Neuves
33130 BEGLES
Tél : 05 40 45 02 67

Ouvert à tout public
(collégiens, lycéens, étudiants, adultes)

Lundi au vendredi: 9h-17h

Ouvert pendant les congés scolaires.
(fermeture mi-juillet / réouverture autour du 20 août.)

Schéma simplifié des poursuites d'études après la 2nde

*Études supérieures
Bac + 5
(Université, grandes écoles...)*

Bac Général

Choix des
enseignements de
spécialité

Voie générale

*Études supérieures
Bac + 2/3/5
(BTS, BUT...)*

Bac Technologique

Choix d'une série de
bac et parfois
d'enseignements

Voie technologique

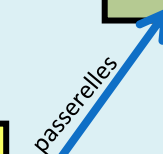
Insertion ou BTS

Bac Professionnel

Choix de la spécialité
du diplôme

Voie professionnelle

Seconde Générale et Technologique



Après la 2nde, 9 baccalauréats différents

Le bac général

TRONC COMMUN
+
SPECIALITES

2 séries spécifiques

S2TMD

THEATRE MUSIQUE-DANSE



STHR

Hôtellerie-Restauration



6 séries technologiques

STI2D

SCIENCES & TECHNOLOGIES
INDUSTRIELLES



STL

SCIENCES & TECHNOLOGIES
DE LABORATOIRE



STAV

SCIENCES & TECHNOLOGIES
DE L'AGRONOMIE & DU VIVANT



STMG

SCIENCES & TECHNOLOGIES
DU MANAGEMENT ET DE LA GESTION



ST2S

SCIENCES & TECHNOLOGIES
DE LA SANTE & DU SOCIAL



STD2A

SCIENCES & TECHNOLOGIES
DESIGN & ARTS APPLIQUES



Les bacs technologiques

ENSEIGNEMENT APPLIQUÉ

OBSERVATION > EXPÉRIMENTATION > APPLICATION

TRAVAIL EN GROUPE ET EN AUTONOMIE SUR DES PROJETS

TRAVAUX PRATIQUES (T.P.) EN LABORATOIRE, EN SALLE

INFORMATIQUE, DE TECHNOLOGIE

8 BACS TECHNOLOGIQUES

→ **STI2D** (Sciences et Technologies Industrielles et Développement Durable)

→ **STMG** (Sciences et Technologies du Management et de la Gestion)

→ **ST2S** (Sciences et Technologies de la Santé et du Social)

→ **STL** (Sciences et Technologies de laboratoire)

→ **STD2A** (sciences et Technologies du design et des arts appliqués)

→ **STAV** (Sciences et Technologies de l'agronomie et du vivant)

→ **STHR** (Hôtellerie)

→ **S2TMD** (Sciences Théâtre Musique et danse)

Etudes supérieures
Bac + 2/3/5

Bac Technologique

Tle Technologique
STMG STI2D ST2S STL
STD2A STHR STAV S2TMD

1ère Technologique
STMG STI2D ST2S STL
STD2A STHR STAV S2TMD

Seconde Générale et Technologique

6

La voie technologique

Enseignements communs du cycle terminal

Enseignement	Horaires 1 ^{re}	Horaires T ^{ale}
Français	3 h	-
Philosophie	-	2 h
Histoire géographie	1 h 30	1 h 30
Langues vivantes A et B	4 h	4 h
Mathématiques	3 h	3 h
Education physique et sportive	2 h	2 h
Enseignement moral et civique	0 h 30	0 h 30
Total	14 h	13 h

Accompagnement personnalisé

Accompagnement au choix de l'orientation



La série Sciences et Technologies du Management et de la Gestion (STMG)

- Cette série s'adresse aux élèves intéressés par la réalité du fonctionnement des organisations, les relations au travail, les nouveaux usages du numérique, le marketing, la recherche et la mesure de la performance, l'analyse des décisions et l'impact des stratégies d'entreprise.
- Cette série aborde les grandes questions de la gestion des organisations, par exemple : le rôle du facteur humain, les différentes approches de la valeur, l'information et la communication bases de l'intelligence collective, etc.

Enseignement de spécialité	Horaires 1 ^{re}	Horaires T ^{ale}
Sciences de gestion et numérique	7 h	-
Management	4 h	-
- Gestion et finance - Mercatique - Ressources humaines et communication - Systèmes d'information de gestion	-	10 h
Droit et économie	4 h	6 h
Total	15 h	16 h

La série STMG

Dans quels lycées?

- Lycée Gustave Eiffel (Gestion et finance/Mercatique/Systèmes d'information de gestion)
- Lycée Nicolas Brémontier (Gestion et finance/Mercatique/Ressources Humaines et communication)
- Lycée Victor Louis – Talence (Gestion et finance/Mercatique/Ressources Humaines et communication)
- Lycée François Mauriac (Gestion et finance/Mercatique/Ressources Humaines et communication)
- Lycée Jean Condorcet (Gestion et finance/Mercatique/Ressources Humaines et communication)...

Et après le bac STMG?

- ➔ BTS (2ans) ou BUT (3 ans) dans les domaines de gestion, comptabilité, communication, commerce, transports...
- ➔ L'UNIVERSITE (5ans) : Économie , gestion, sciences humaines et sociales...
- ➔ Écoles spécialisées : commerce, gestion, comptabilité, social, tourisme...
- ➔ Classe préparatoire aux grandes écoles de commerce (réservée aux STMG)

La série Sciences et Technologies de l'Industrie et du Développement Durable (STI2D)

- Pour celles et ceux qui s'intéressent à l'industrie, à l'innovation technologique et à la transition énergétique, et qui souhaitent suivre une formation technologique polyvalente en vue d'une poursuite d'études.
- La série STI2D permet d'acquérir des **compétences technologiques** transversales à tous les domaines industriels, ainsi que des compétences approfondies dans un champ de spécialité.

Enseignement de spécialité	Horaires 1 ^{re}	Horaires T ^{ale}
Innovation technologique	3 h	-
Ingénierie et développement durable	9 h	-
- Architecture et construction - Énergie et environnement - Innovation technologique et éco-conception - Systèmes d'information et numérique	-	12 h
Physique-Chimie et Mathématiques	6 h	6 h
Total	18 h	18 h

La série STI2D

Dans quels lycées?

- Lycée Alfred Kastler Talence (Energies et environnement/ Innovation technologique et éco-conception/systèmes d'information et numérique/Architecture et construction) *Lycée de secteur*
- Lycée Gustave Eiffel Bordeaux (Energies et environnement/Innovation technologique et éco-conception/systèmes d'information et numérique)
- Lycée des métiers Léonard de Vinci Blanquefort (Energies et environnement/ Architecture et construction)
- Lycée Les iris Lormont (Energies et environnement/Innovation technologique et éco-conception/systèmes d'information et numérique)

Et après le bac STI2D?

- ➔ BTS (2ans) ou BUT (3 ans) : dans une spécialité proche ou complémentaire : bâtiment, matériaux, électronique, énergies, mécanique, maintenance, contrôle
- ➔ Écoles d'ingénieurs, écoles spécialisées du domaine industriel
- ➔ L'université: (5 ans) : génie des matériaux, sciences de l'ingénieur...
- ➔ Classe préparatoire aux grandes écoles d'ingénieur (réservée aux STI2D)

La série Sciences et Technologies de la Santé et du Social (ST2S)

- Cette série s'adresse aux élèves intéressés par les relations humaines et le travail sanitaire et social. Qualités souhaitées : autonomie, esprit d'initiative, sens du contact, aptitude à communiquer et à travailler en équipe.
- La biologie humaine, la connaissance psychologique des individus et des groupes, l'étude des faits sociaux et des problèmes de santé, les institutions sanitaires et sociales... constituent les **enseignements dominants** de cette série.

Enseignement	Horaires 1 ^{ère}	Horaires T ^{ale}
Physique-Chimie pour la santé	3 h	-
Biologie et physiopathologie humaine	5 h	-
Chimie, Biologie et physiopathologie humaine	-	8 h
Sciences et techniques sanitaires et sociales	7 h	8 h
Total	15 h	16 h

La série ST2S

Dans quels lycées?

- **Lycée Vaclav Havel Bègles**
- Lycée Saint Louis Bordeaux

Et après le bac ST2S?

- ➔ BTS (2 ans) ou BUT (3 ans): essentiellement du secteur social et paramédical: *économie sociale et familiale, service et prestations des services sanitaires et sociaux, analyse de biologie médicale,, carrières sociales (éducation spécialisée, assistance sociale, animation, etc.)...*
- ➔ Écoles spécialisées: en vue d'un diplôme d'état du paramédical et du social...
- ➔ L'université: sanitaire et social, sciences humaines, biologie (avec un bon bagage en sciences) *A envisager avec précaution !*

La série Sciences et Technologies de Laboratoire (STL)

- Pour les élèves qui ont un goût affirmé pour les manipulations en laboratoire et les matières scientifiques.
- Au travers d'enseignements privilégiant la démarche expérimentale et la démarche de projet, les élèves acquièrent des compétences scientifiques et technologiques.

Enseignement	Horaires 1 ^{re}	Horaires T ^{ale}
Physique-Chimie et Mathématiques	5 h	5 h
Biochimie - Biologie	4 h	-
- Biotechnologie ou - Sciences physiques et chimiques en laboratoire	9 h	-
- Biochimie – Biologie – Biotechnologie ou - Sciences physiques et chimiques en laboratoire	-	13 h
Total	18 h	18 h

La série STL

Dans quels lycées?

- **Lycée Saint Louis Bordeaux** (Biotechnologies/Sciences physiques et chimiques de laboratoire)
- **Lycée Alfred Kastler** (Sciences physiques et chimiques de laboratoire)

Et après le bac STL?

- ➔ BTS (2 ans) ou BUT (3 ans) (plus de 50%): scientifique, agricole ou industriel: biologie, chimie, matériaux, agroalimentaire, cosmétique, diététique
- ➔ des études longues (5 ans) en UNIVERSITE : (moins de 20%) : sciences de l'ingénieur, sciences de la vie et de la terre.
- ➔ Écoles spécialisées : d'ingénieurs, paramédical...
- ➔ classes préparatoires aux grandes écoles d'ingénieurs, écoles de chimie, agronomiques et vétérinaires (réservées aux STL)

La série Sciences et technologies de l'hôtellerie et de la restauration (STHR)

- Cette série s'adresse aux élèves intéressés par les domaines de l'accueil, de l'hébergement, de la restauration et du tourisme. Nécessite une bonne maîtrise de l'anglais, de la rigueur et de la résistance.

➤ Lycée hôtelier de Gascogne Talence

Enseignement	Horaires 1 ^{re}	Horaires T ^{ale}
Enseignement scientifique alimentation-environnement (ESAE)	3 h	-
Sciences et technologies culinaires et des services	10 h	-
Sciences et technologies culinaires et des services –enseignement scientifique alimentation- environnement	-	13 h
Economie – gestion hôtelière	5 h	5 h
Total	18 h	18 h

Stage passerelle pour les
élèves n'ayant pas suivi
la 2^{de} spécifique
Hôtellerie (dossier à faire
avant le 24 mars)

➔ BTS (2 ans) ou BUT (3 ans) : BTS Hôtellerie
et restauration, BTS responsable
d'hébergement, BTS tourisme
BUT Technique de commercialisation
➔ Écoles spécialisées: en vue d'un diplôme
dans l'hôtellerie, la gestion hôtelière ou le
tourisme
➔ L'université: *A envisager avec précaution !*

La série Sciences et technologies de l'agronomie et du vivant (STAV)

- Ce bac (sous tutelle du ministère de l'Agriculture et de l'Alimentation) s'adresse aux élèves attirés par la biologie, l'écologie, l'agriculture, l'environnement, l'agroalimentaire...

➤ Lycée Agricole Blanquefort

Enseignement	Horaires 1 ^{re}	Horaires T ^{ale}
Gestion des ressources et de l'alimentation	6 h 45	6h45
Territoires et sociétés	2h30	-
Technologie (parmi aménagement, production, agroéquipement, services, transformation)	3h	-
Territoires et technologie	-	4h30
Total	11h45	11 h15

➔ BTS (2 ans) ou BUT (3 ans): Dans le domaine de la production agricole, de l'environnement, de la transformation et du contrôle qualité, de la commercialisation de produits agricoles et dans les services

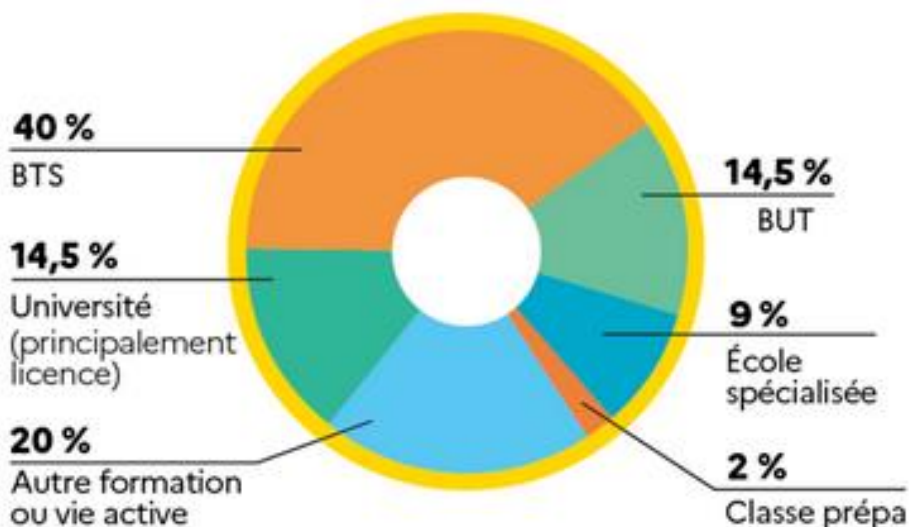
➔ Écoles spécialisées dans l'agronomie et l'environnement

➔ CPGE: technologie- biologie

➔ L'université: A envisager avec précaution !



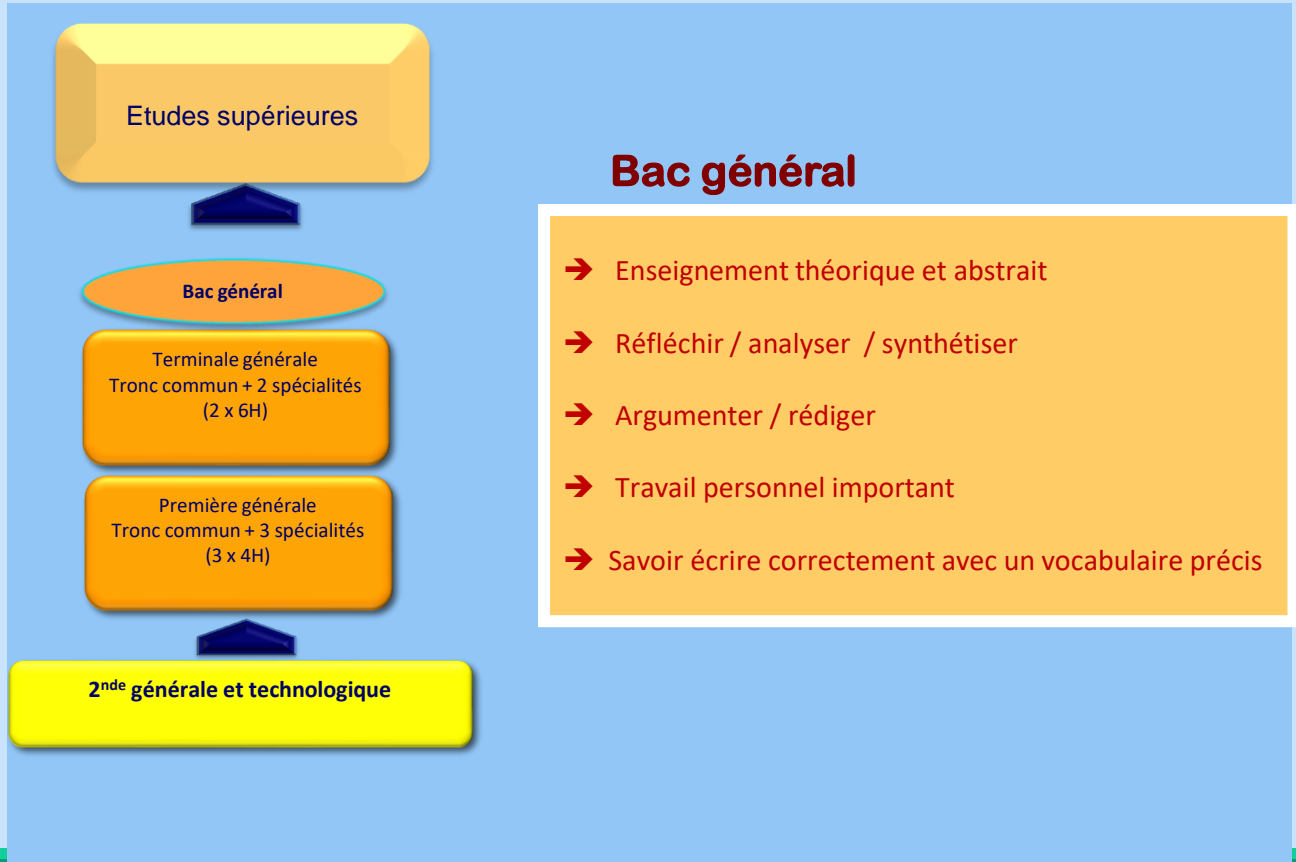
OÙ VONT LES BACHELIERS TECHNOLOGIQUES ?



Taux d'inscription des nouveaux bacheliers
dans l'enseignement supérieur en 2023.

Source : RERS, 2024.

LA VOIE GENERALE



La voie générale

Enseignements communs du cycle terminal

Enseignement	Horaires 1 ^{ère}	Horaires Tale
Français	4 h	-
Philosophie	-	4 h
Histoire géographie	3 h	3 h
Langues vivantes A et B	4 h 30	4 h
Enseignement scientifique	2 h + 1h30	2 h
Education physique et sportive	2 h	2 h
Enseignement moral et civique	0 h 30	0 h 30
Total	16 h ou 17h30	15 h 30

Accompagnement personnalisé

Accompagnement au choix de l'orientation

★ 1h30 de Mathématiques pour les élèves n'ayant pas choisi la spé math

20

La voie générale

Les enseignements de spécialité au lycée Vaclav Havel

Histoire, géographie, géopolitique et sciences politiques

Humanités, littérature et philosophie

Langues, littératures et cultures étrangères (Anglais/Espagnol)

Mathématiques

Physique-chimie

Sciences de la vie et de la Terre

Sciences économiques et sociales

Numérique et sciences informatiques

Littérature, langues et cultures de l'Antiquité

Sciences de l'ingénieur

Arts

EPS

Biologie Ecologie

L'élève choisit 3 enseignements de spécialité en classe de première, 4h/semaine

Parmi ces 3 enseignements, il en conserve 2 en classe de terminale, 6h/semaine

Le lycée Vaclav Havel ne propose pas ces enseignements de spécialité

→ ENSEIGNEMENTS OPTIONNELS	1 ^{RE}	TERMINALE
A) 1 ENSEIGNEMENT PARI :		
Mathématiques complémentaires (pour les élèves ne choisissant pas en terminale la spécialité mathématiques) *	-	3 h
Mathématiques expertes (pour les élèves choisissant en terminale la spécialité mathématiques) *	-	3 h
Droit et grands enjeux du monde contemporain	-	3 h
B) 1 ENSEIGNEMENT PARI :		
LVC (langue vivante étrangère ou régionale) *	3 h	3 h
Langue des signes française	3 h	3 h
Langues et cultures de l'Antiquité : latin ^(b) *	3 h	3 h
Langues et cultures de l'Antiquité : grec ^(b)	3 h	3 h
Éducation physique et sportive	3 h	3 h
Arts (arts plastiques/cinéma-audiovisuel/danse/histoire des arts/musique/théâtre)	3 h	3 h

* enseignement proposé au Lycée Vaclav Havel

(b) Les enseignements optionnels de LCA latin et grec peuvent être choisis en plus des enseignements optionnels suivis par ailleurs.

La voie générale et technologique

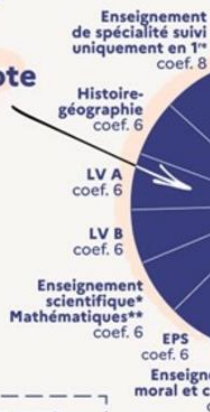
Les épreuves du baccalauréat

BACCALAURÉAT GÉNÉRAL ET TECHNOLOGIQUE

Répartition de la note finale

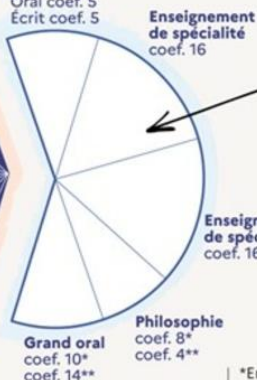


Contrôle continu
40 %
de la note finale



Enseignements optionnels
coef. 2 à 4 suppl.***

Français (épreuves anticipées en fin de 1^{re})
Oral coef. 5
Écrit coef. 5



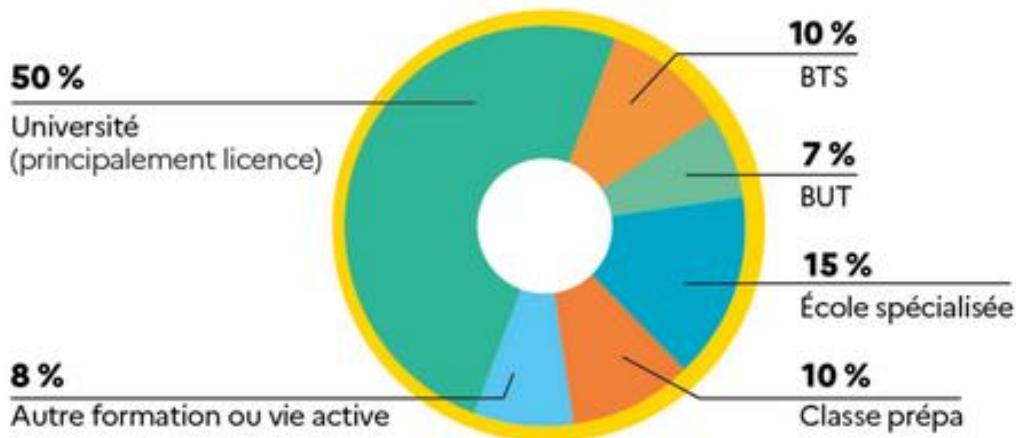
Contrôle terminal
60 %
de la note finale

*En voie générale
**En voie technologique
*** 2 si suivi uniquement une année, 4 si suivi en 1^{re} et terminale





OÙ VONT LES BACHELIERS GÉNÉRAUX ?



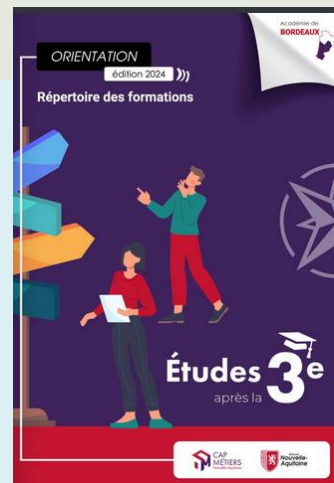
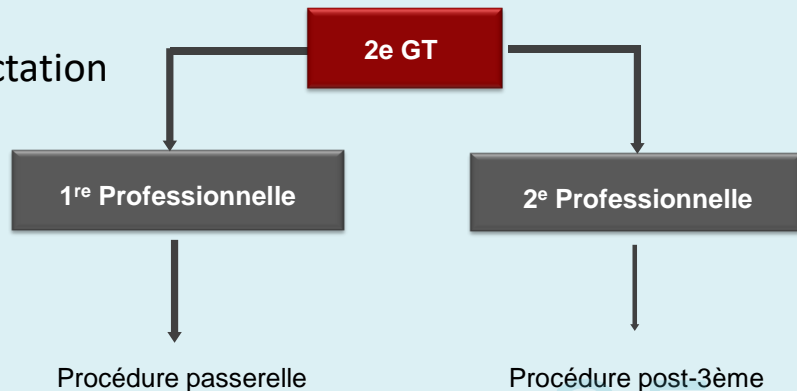
Taux d'inscription des nouveaux bacheliers dans l'enseignement supérieur en 2023.
Source : RERS, 2024.

L'enseignement professionnel

Le baccalauréat professionnel : une autre possibilité...

Le Bac professionnel peut être envisagé à l'issue de la 2nde GT. Dans ce cas, il s'agit d'une **réorientation** pour être préparé, non plus exclusivement à une poursuite d'études dans le supérieur, mais à une **insertion professionnelle plus rapide**.

Dans ce cas là, la procédure d'affectation passe par la fiche AFFELNET LYCEE (2nde pro ou 1^{ère} pro).



Les vœux d'orientation

- **Courant mars**: Vœux d'orientation provisoires à formuler via la les téléservices orientation. Choix de la voie: 1^{ère} générale (et choix des spécialités à titre d'information et de conseil) et/ de séries technologiques ou pro
- Le lycée formulera des avis provisoires pour le dialogue avec le professeur principal et la réflexion.
- **En mai**: Vœux définitifs d'orientation via les téléservices (voie générale et spé et/ ou séries techno ou pro)
- **Début juin**: le conseil de classe du 2^{ème} semestre formulera l'avis définitif.
- Si désaccord: entretien parents et chef d'établissement.
- Si échec du dialogue, possibilité de saisir la Commission d'Appel

L'affectation en première technologique

- **Affectation en 1^{ère} STI2D, STL, STMG, ST2S, STAV:** Voeux d'affectation à formuler via la fiche affelnet (mi-mai/début juin). L'affectation prend en compte les résultats de l'année + secteur géographique.
- **Affectation en 1^{ère} STD2A et S2TMD (très sélectif) :** Voeux via la fiche affelnet+ dossier papier à envoyer à l'établissement demandé (fin mai-début juin) ou stage passerelle en avril pour STHR.
- Résultats d'affectation fin juin

10 vœux possibles en voie technologique, professionnelle ou redoublement 2GT

Demande d'admission de l'élève et de sa famille

VOEU	CODE VŒU (Administration)	FORMATION DEMANDÉE	ÉTABLISSEMENT DEMANDÉ (Nom et ville)	AVIS DU CHEF D'ETABLISSEMENT (Administration) <i>Uniquement pour l'élève issu d'une formation professionnelle (ou MLD et FSE) qui est candidat à une 1^{ère} professionnelle ou une 1^{ère} technologique</i>
CADRE C	1	Apprentissage : oui - non	Internat : oui - non	<input type="checkbox"/> TRES FAVORABLE <input type="checkbox"/> FAVORABLE <input type="checkbox"/> RÉSERVÉ
	2	Apprentissage : oui - non	Internat : oui - non	<input type="checkbox"/> TRES FAVORABLE <input type="checkbox"/> FAVORABLE <input type="checkbox"/> RÉSERVÉ
	3	Apprentissage : oui - non	Internat : oui - non	<input type="checkbox"/> TRES FAVORABLE <input type="checkbox"/> FAVORABLE <input type="checkbox"/> RÉSERVÉ
	4	Apprentissage : oui - non	Internat : oui - non	<input type="checkbox"/> TRES FAVORABLE <input type="checkbox"/> FAVORABLE <input type="checkbox"/> RÉSERVÉ
	5	Apprentissage : oui - non	Internat : oui - non	<input type="checkbox"/> TRES FAVORABLE <input type="checkbox"/> FAVORABLE <input type="checkbox"/> RÉSERVÉ
	6	Apprentissage : oui - non	Internat : oui - non	<input type="checkbox"/> TRES FAVORABLE <input type="checkbox"/> FAVORABLE <input type="checkbox"/> RÉSERVÉ
	7	Apprentissage : oui - non	Internat : oui - non	<input type="checkbox"/> TRES FAVORABLE <input type="checkbox"/> FAVORABLE <input type="checkbox"/> RÉSERVÉ
	8	Apprentissage : oui - non	Internat : oui - non	<input type="checkbox"/> TRES FAVORABLE <input type="checkbox"/> FAVORABLE <input type="checkbox"/> RÉSERVÉ
	9	Apprentissage : oui - non	Internat : oui - non	<input type="checkbox"/> TRES FAVORABLE <input type="checkbox"/> FAVORABLE <input type="checkbox"/> RÉSERVÉ
	10	Apprentissage : oui - non	Internat : oui - non	<input type="checkbox"/> TRES FAVORABLE <input type="checkbox"/> FAVORABLE <input type="checkbox"/> RÉSERVÉ
Demande de priorité (indicatif) : <input type="radio"/> Médical (joindre le dossier) <input type="radio"/> Sportif de haut niveau				
Fait à le / / 2024			Signature des représentants légaux ou de l'élève majeur :	

Coefficients affectation Bac Techno

1 ^{re} TECHNOLOGIQUE	FRANÇAIS	MATHS	LV1	PHYS-CHIMIE	SVT	EPS	LV2	HIST-GEO
1 ^{re} STI2D Sciences et Technologies de l'Industrie et du Développement Durable	4	9	4	9	0	0	1	3
1 ^{re} STMG Sciences et Technologies du Management et de la Gestion	9	6	6	0	0	1	4	4
1 ^{re} ST2S Sciences et Technologies de la Santé et du Social	4	4	3	4	8	1	3	3
1 ^{re} STL Sciences et Technologies de Laboratoire <i>spécialité Biochimie-Biologie-Biotechnologie</i>	5	5	4	7	5	1	2	1
1 ^{re} STL Sciences et Technologies de Laboratoire <i>spécialité Sciences Physiques et Chimiques en Laboratoire</i>	5	6	4	10	2	0	1	2
1 ^{re} STAV Sciences et Technologies de l'Agronomie et du Vivant	4	4	3	5	6	2	3	3

L'affectation en première générale

- Affectation dans en 1ère générale à Vaclav Havel: dossier de réinscription à remplir courant juin remis après les conseils de classe si accord de passage.
- Affectation en 1^{ère} générale avec changement d'établissement (enseignement de spécialité non proposé à V Havel) : dossier papier à remplir (Mai)

Pour vous aider



HORIZONS21^e

Au lycée, construisez
vos choix de spécialités

Simulez vos combinaisons de spécialités et
découvrez les perspectives de formations et
de métiers qui s'offrent à vous.

Vous êtes actuellement en classe de...

Seconde générale et technologique

Première générale

Première technologique



Quelles ont été les possibilités d'accès à
la formation des lycéens de terminale
générale ?



Quel est le profil des lycéens de terminale
générale qui ont choisi d'intégrer cette
formation ?

LYCÉENS BAC GÉNÉRAL

Quel est le profil des lycéens de terminale générale qui ont choisi d'intégrer cette formation ?

Calculé à partir des données des 3 dernières années

Moyenne générale (*)

Parmi les élèves qui ont intégré cette formation les
3 dernières années :

- 1 élève sur 10 avait entre **13 ET 15** de moyenne générale
- 8 élèves sur 10 avaient **ENTRE 15 ET 18,50** de moyenne générale
- 1 élève sur 10 avait entre **19 ET 20** de moyenne générale

(*) calculée à partir des bulletins de la classe de terminale
sans prendre en compte les éventuelles options et sans
coefficient sur les matières

Enseignements de spécialité

Les lycéens de terminale générale qui ont intégré
cette formation avaient les doublettes de
spécialités suivantes :

+ Classes de la plus courante à la moins courante

SES



HGOSP

Mathématiques



SES

Mathématiques



HGOSP

HGOSP



HLP

<https://www.horizons21.fr>

www.parcoursup.fr

A consulter :

Le site Avenir de l'ONISEP module Lycée



Réussir au lycée



<https://www.education.gouv.fr/reussir-au-lycee>

Outil d'information pour les seconde GT :

<https://fr.padlet.com/ciobords/monorientationpost2GT>

(accessible sur le site du lycée V Havel, rubrique orientation)

Padlet

cio bordeauxsud • 3 heures

Je prépare mon orientation après la 2GT

A destination des élèves de 2GT (documents utilisés ONISEP et JL Nabat)

SOMMAIRE

Je prépare mon orientation après la 2GT

- 1- L'orientation après la 2GT
- 2- Je m'informe sur le bac général
- 3- Bac général : les enseignements de spécialité - Comment les choisir?
- 4- Je m'informe sur les bacs technologiques

1-L'orientation après la 2GT

L'orientation en 2GT



education.gouv.fr

L'orientation en seconde générale et technologique

Site Secondes Premières 2022-2023



education.gouv.fr

2- Je m'informe sur le bac général

Cycle terminal de la voie générale



eduscol.education.fr

Cycle terminal de la voie générale

Le baccalauréat général



education.gouv.fr

Le baccalauréat général

Les coefficients du Bac

3- Bac général : les enseignements de spécialité - Comment les choisir?

Programme des enseignements de spécialité



education.gouv.fr

Les programmes du lycée général et technologique

Programme

LES ENSEIGNEMENTS DE SPÉCIALITÉ EN BAC GÉNÉRAL

→ Description des programmes

Les enseignements de spécialité en bac général (BAC)

Les enseignements de spécialité en bac général (BAC)

4- Je m'informe sur les bacs technologiques

Programme



education.gouv.fr

La voie technologique au lycée

Passeport pour la voie technologique