

PROCOLE SANITAIRE COVID19 APPLIQUE AU LYCEE

VACLAV HAVEL - LE 02/06/2020

1°) ABORDS / EXTERIEURS

A) Accès élèves

Un dispositif de marquage au sol composé de croix éloignés de 1,20 mètre (peinture fluorescente) est réalisé devant la grille du lycée. Ce marquage concourt au respect de la distanciation physique par les élèves y compris devant le lycée.



De même les bancs extérieurs sont « marqués » partiellement afin d'éviter les regroupements.



B) Accès personnels



Les accès «Parking Personnels» et «Parking Cuisine» sont équipés d'un dispositif de commande d'ouverture du portail.

Afin de réduire les risques de transmission du virus par contact, l'utilisation du digicode est désormais prohibée.

Le contrôle d'accès se fera exclusivement via la reconnaissance de la carte multifonctions sur le potelet (carte personnelle multiusage : Parking, accès salle de classe, photocopieur).

II°) EXTERNAT

A) Entrées

Tant les entrées « élèves » « Public » que les entrées dédiées aux personnels sont pourvues de pictogrammes qui imposent le port du masque et rappellent les règles de distanciation physique.

Entrée des élèves et du public

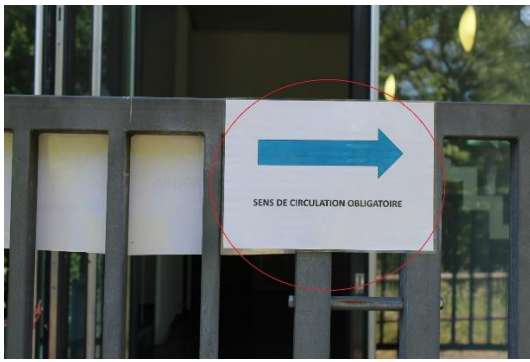


Accès AGORA par la façade SUD



Entrée des personnel « Pignon EST »





Les affichages disposés aux entrées des personnels enseignants, personnels administratifs, et des personnels du GRETA informent également du cheminement « circulation à sens unique » qui les dirige vers l'AGORA (lieu unique d'entrée).

B°) Ventilation

Les personnels ATT ont pour consignes d'ouvrir les fenêtres de chaque salle de classe, chaque bureau toute la journée et ce dès 6h00 du matin. Par ailleurs, les programmations des centrales de traitement d'air ont été modifiées pour extraire de l'air et insuffler de l'air neuf (dito existant)

De même, les portes de l'ensemble des salles sont laissées ouvertes avant l'entrée des élèves et pendant les cours et ce afin d'accroître le facteur ventilation et réduire les manipulations des poignées.

C°) Agora

L'Agora est un lieu d'entrée et de passage. Afin d'éviter les regroupements et afin de respecter les distanciations physiques les bancs sont neutralisés (1 sur 2).



D°) l'accueil

Un accueil physique et téléphonique est mis en place de 8h00 à 18H00 (18H00 19H00 ronde de fermeture – Sortie de tous les personnels obligatoire max 18h00.). Afin de protéger l'agent d'accueil comme le public la vitre de l'accueil demeure fermée sauf pour un éventuel échange de documents.

Deux distributeurs de solution hydroalcoolique sont mis à la disposition du public près de l'accueil (couloir EST et couloir OUEST Escalier 3)



D°) Sanitaires

Conformément au protocole sanitaire national, les sanitaires sont distancés (1 lavabo sur 2, 1 urinoir sur 2, 1 toilette sur 2.).

La fréquence des nettoyages est conforme au protocole sanitaire national (toutes les 2H00).

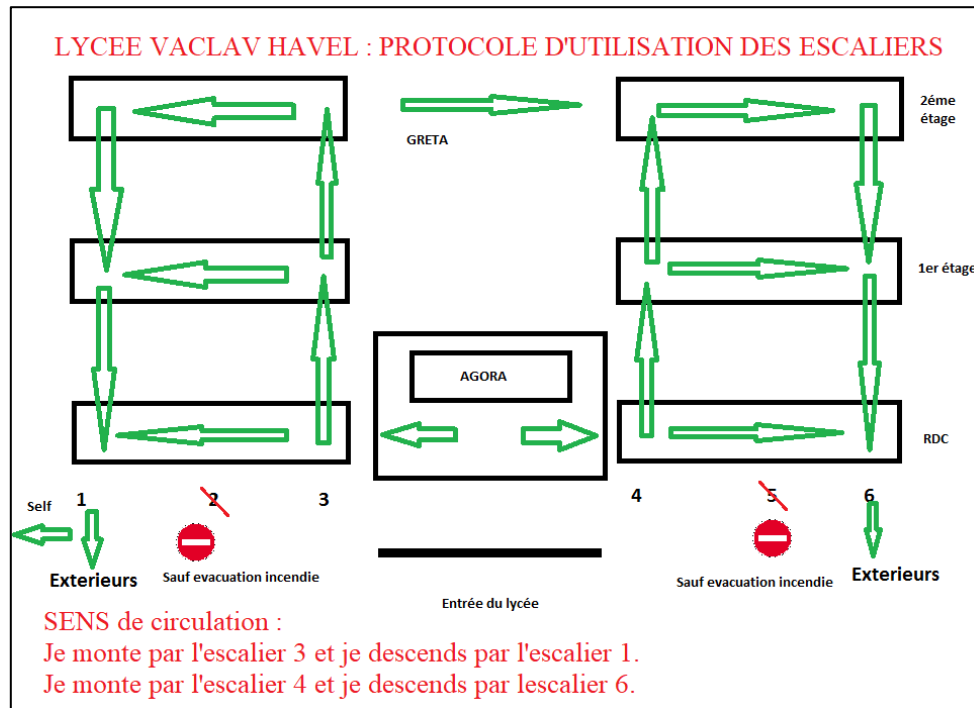
Sanitaires élèves face à la Rotonde



E°) Circulations

Conformément au protocole sanitaire un schéma de circulation visant à interdire les croisements a été instauré. En résumé, élèves, comme public, comme professeurs pénètrent dans le lycée par l'agora, montent dans les étages par les escaliers intérieurs (3 & 4) et descendent par les escaliers extérieurs (1 & 6).

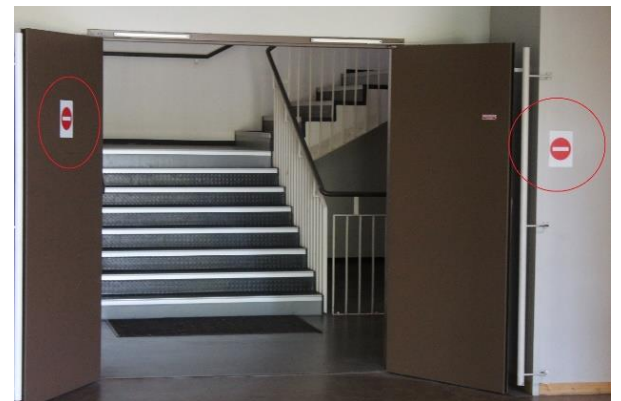
Schéma des sens de circulation



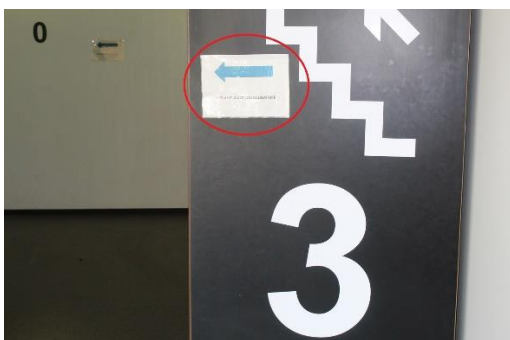
Sens de circulation R+1 escalier 2



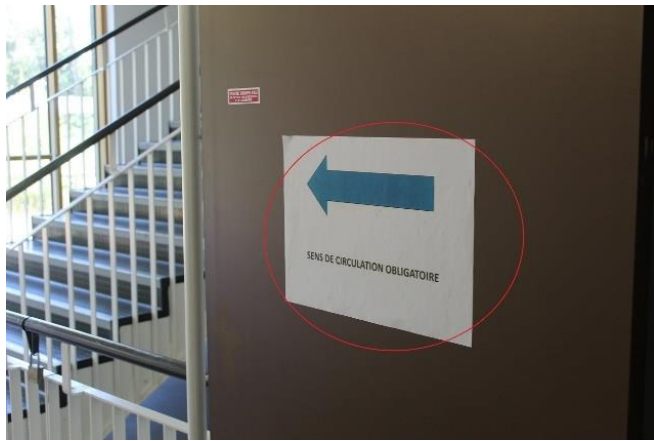
Interdiction d'utiliser l'escalier 5



Montée obligatoire par l'escalier



Sortie obligatoire pour retour vers l'agora par l'escalier 6



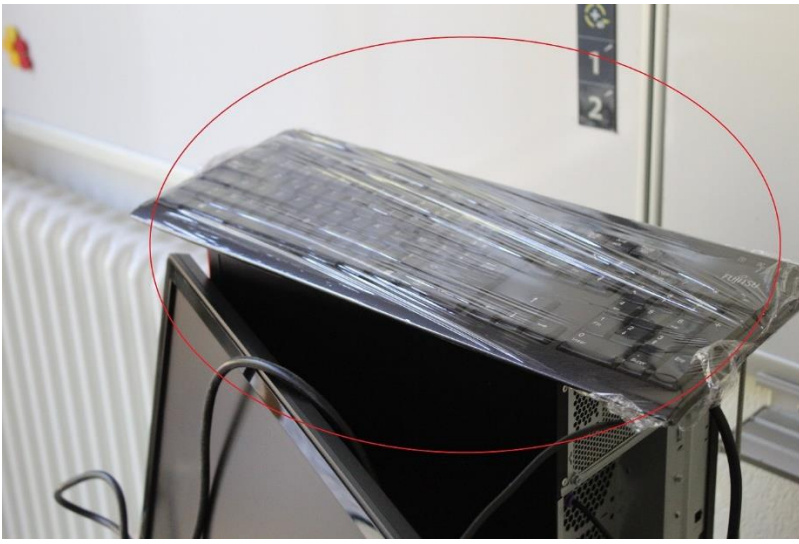
F°) Classes/Ateliers/labos

Les portes d'accès aux salles de classes et aux ateliers sont ouvertes en permanence. Les fenêtres demeurent ouvertes pour favoriser la ventilation/dispersion. Les classes sont dressées avec 15 tables (1/2/3/4/5/6/7/8/9/10) et 9 tables (salle 16). Les ateliers sont dressés d'office existant (MMV salle 220 & 222 BIT Salles 111/112-113/ 1 labo SVT/ 1 labo sciences Physiques). L'enseignant choisira le poste de travail en fonction de son besoin tout en respectant les règles de distanciation.



Les salles de classes sont ventilées en permanence.

Les claviers des ordinateurs sont recouverts de film plastique afin de faciliter l'entretien réalisé au départ de chaque enseignant.



Chaque classe, atelier, laboratoire est équipé d'un pulvérisateur de solution hydroalcoolique



De même chaque volume est équipé d'un pulvérisateur de détergent et d'un rouleau de papier « Essuie tout».



Les consignes d'utilisation des produits sont affichées dans chaque salle.



SOLUTION HYDROALCOOLIQUE

Vous avez à votre disposition un pulvérisateur avec le carré bleu contenant une solution hydro alcoolique afin de vous désinfecter les mains.

SOLUTION DESINFECTANTE

Vous avez à votre disposition un pulvérisateur avec le carré rouge contenant une solution de virucide PHAGOSURF (Norme EN 14476) et du sopalin afin de désinfecter votre chaise et votre bureau.

Pour éviter de remettre le virus en suspension dans l'air, il faut éviter de pulvériser le produit directement sur les surfaces. Il convient donc pulvériser un morceau de sopalin puis nettoyer les surfaces.

G°) Bureaux

Les claviers des ordinateurs sont également recouverts de film plastique afin de faciliter l'entretien.



G°) Salle des professeurs

L'accès habituel à la salle des professeurs est condamné. Il convient désormais d'utiliser l'accès par les copieurs. Un distributeur de solution hydroalcoolique y est positionné.



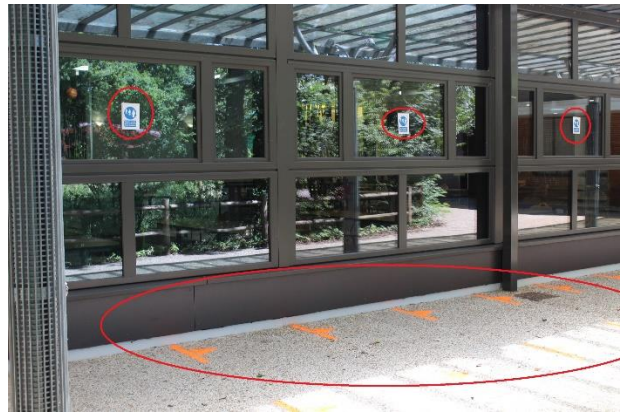
Le volume a été réduit à la partie OUEST jusqu'aux sanitaires. Le reste de la salle des professeurs n'est plus accessible.



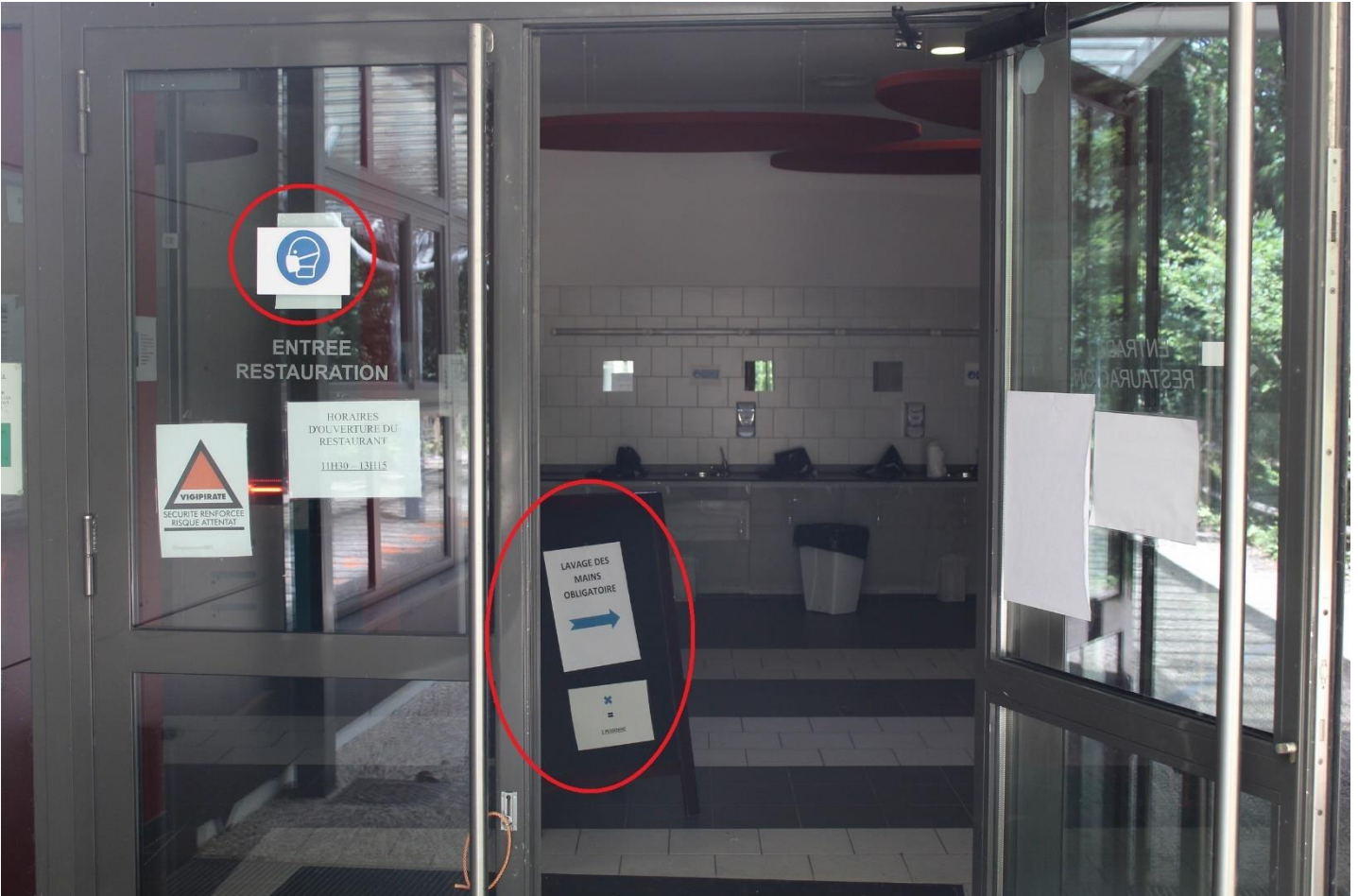
Un Pulvérisateur de solution hydro alcoolique et un second pulvérisateur de solution virucide sont à la disposition des enseignants pour désinfecter les postes de travail ou le clavier du copieur.

III°) DEMI PENSION

Un traçage au sol a été réalisé pour respecter les distanciations dans la phase d'attente à la demi-pension. De même une signalétique réclame le respect des distances.



Le port du masque et lavage des mains sont obligatoires pour rentrer dans le réfectoire.



Les lave mains ont été adaptés selon le protocole sanitaire.



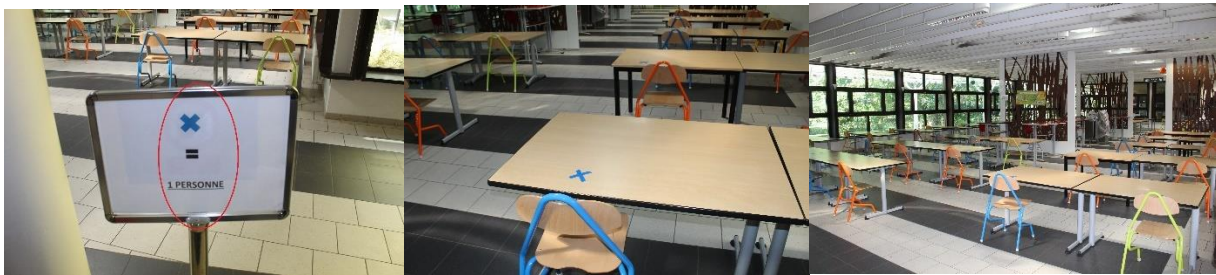
Deux dispositifs de distribution de solution hydroalcoolique ont été disposés à l'entrée et à la sortie du réfectoire.



Les meubles « froids » et le « salad bar » ont été condamnés pour éviter la contamination. Le plateau est distribué par le personnel de restauration.



Chaque rationnaire (élèves comme commensaux) déjeune seul à sa table (Capacité du self 117 élèves + 10 commensaux)



Les fontaines à eaux et les fours microondes sont condamnés.



Protocole cuisine