

CONVENTION PLURIANNUELLE CONCERNANT L'UTILISATION DU GYMNASE  
DU LYCEE VACLAV HAVEL A BEGLES PAR LA MAIRIE DE BEGLES  
Convention tripartite

ANNEXE 1 – LOCAUX MIS A DISPOSITION

**Détail des locaux mis à disposition :**

Les locaux suivants seront utilisés par la mairie : le bâtiment gymnase, son parvis et le portail N° 16 donnant sur le chemin doux de Mussonville permettant son accès (plan reprenant les accès en annexe).

**Usage commun :**

Hall d'entrée (E10)

Accès service (E30)

Accueil billetterie (E18)

Salle Annexe (E20)

Infirmierie (E32)

Vestiaire prof 1 et 2 (E36 et E38)

Vestiaires 1, 2, 3 et 4 (E70, E60, E50 et E40)

Gymnase (E0)

Sas élèves (E90)

Sanitaire fille (E92) et Sanitaire garçon (E94)

Local ménage (E82)

**Usage exclusif Mairie de Bègles :**

Dépôt 1 (E22)

Bureau officiel (E24)

WC public (E14)

**Usage exclusif Lycée :**

Bureau des enseignants (E23)

Dépôt 2 (E80)

Dépôt 3 (E16)

Local à déchets (E96)

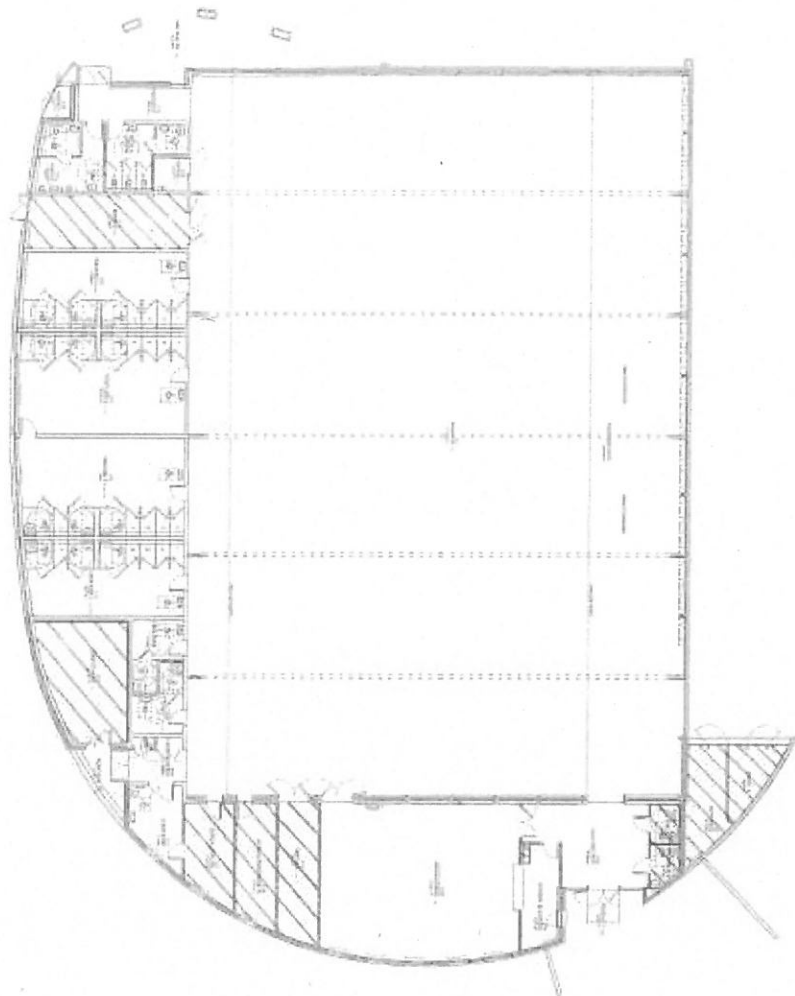
TGBT (E18)

Sous station (E34)

CTA (E16bis)

**Accès technique :**

Conformément à l'avis de la commission de sureté, les associations ne sont pas autorisées à utiliser le parking du personnel. Seul le personnel technique municipal pourra le traverser pour accéder au gymnase ou y stationner.



Hatched area  
 Wall  
 Column



CONVENTION PLURIANNUELLE CONCERNANT L'UTILISATION DU GYMNASE  
DU LYCEE VACLAV HAVEL A BEGLES PAR LA MAIRIE DE BEGLES  
Convention tripartite

ANNEXE 2 – EQUIPEMENTS FIXES MIS A DISPOSITION

**Détail des équipements fixes mis à disposition**

Le gymnase est mis à disposition avec un ensemble d'équipements fixes :

8 panneaux de basket fixes à commande électrique (numérotés B1 à B8)

2 buts de handball escamotables Numérotés H1 et H2

2 panneaux d'affichage de score avec 2 platines de commandes

1 ensemble de gradins comprenant 294 places et 18 places PMR

Extincteurs CO2 : quantité 1

Extincteurs Eau : Quantité 8

CONVENTION PLURIANNUELLE CONCERNANT L'UTILISATION DU GYMNASE  
DU LYCEE VACLAV HAVEL A BEGLES PAR LA MAIRIE DE BEGLES  
Convention tripartite

ANNEXE 3 – ANNEXE TECHNIQUE

**Usage des colles et résines à ballons**

L'usage des colles et résines à ballons, à l'exclusion des résines aqueuses sont formellement proscrites.

**Semelles**

Les semelles noires sont proscrites

CONVENTION PLURIANNUELLE CONCERNANT L'UTILISATION DU GYMNASSE

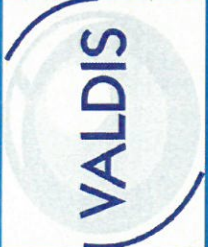
DU LYCEE VACLAV HAVEL A BEGLES PAR LA MAIRIE DE BEGLES

Convention tripartite

ANNEXE 4 – HORAIRES

	LYCEE	MAIRIE
HORAIRES D'UTILISATION	8H00 à 18H15 PENDANT L'ANNEE SCOLAIRE	18H15 à 23H00 PENDANT L'ANNEE SCOLAIRE
SOCIETE DE SURVEILLANCE	ABT TEL : 05.56.30.96.62	ABT TEL : 05.56.30.96.62
CHAUFFAGE/PLOMBERIE/ECS	IDEX ASTREINTE TEL :	IDEX ASTREINTE TEL :
CONTACT TECHNIQUE Lycée VACLAV HAVEL	Responsable Equipes Techniques (A. MAZARS) TEL : 05.57.30.49.21	Personnel Cadre d'Astreinte TEL : 06.25.90.69.83

ANNEXES



137 rue Croix de Monjous  
Tel : 05.56.89.09.29  
E-mail : [contact@validis-hygiene.fr](mailto:contact@validis-hygiene.fr)

# GYMNASSE SANITAIRES

## PLAN DE NETTOYAGE

Etablissement : LYCEE VACLAV HAVEL  
Adresse : 5 AV. DANIELLE MITTERAND  
Code postal : 33130 Ville BEGLES  
Responsable : MR MAZARS

PLAN H.A.C.C.P. N° 1217

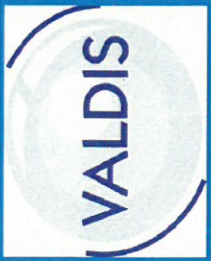
Date de mise en application, Le 19/06/2019

QUOI ?	QUAND ?	PRODUIT	DOSAGE	PREPARATION	ACTION	TEMPS	RINÇAGE	Raclage/Sechage	OBSERVATION
LAVABO Protocole 24	1 fois / jour		1% centrale dilution	Eliminer les déchets	Pulvériser Frotter Sécher	5 min			Vérifier le savon la brosse à ongles et les essuie-mains - Utiliser une lavette JAUNE
MIROIRS Protocole 101	1 fois / jour		0,5% centrale dilution		Pulvériser Frotter Sécher	5 min			Utiliser une lavette BLEUE
PORTES & POIGNÉES Protocole 65	1 fois / jour		0,5% centrale dilution		Pulvériser Frotter	5 min			Utiliser une lavette BLEUE
SOLS Protocole 45	1 fois / jour		1% centrale dilution	Ranger la zone Eliminer les déchets Frangé par pré-imprégnation	Frotter Rincer	5 min			Méthode -> franges pré- imprégnation
WC & URINOIRS Protocole 55	1 fois / jour		1% centrale dilution	Tirer la chasse d'eau	Pulvériser Frotter	5 min			Vérifier le papier toilette - Utiliser une lavette ROSE



Précautions Individuelles

Validé par : MR MAZARS  
Le :



137 rue Croix de Monjous  
Tel : 05.56.89.09.29  
E-mail : [contact@valdis-hygiene.fr](mailto:contact@valdis-hygiene.fr)








# GYMNASE VESTIAIRES

## PLAN DE NETTOYAGE

PLAN H.A.C.C.P. N° 1218

Date de mise en application, Le 19/06/2019

Etablissement : LYCEE VACLAV HAVEL  
Adresse : 5 AV. DANIELLE MITTERAND  
Code postal : 33130 Ville BEGLES  
Responsable : MR MAZARS

QUOI ?	QUAND ?	PRODUIT	DOSAGE	PREPARATION	ACTION	TEMPS	RINÇAGE	Racage/Sechage	OBSERVATION
<b>PORTES &amp; POIGNÉES</b> Protocole 65	<b>1 fois / jour</b>	 <b>GREEN-CARE SR15</b>	0,5% centrale dilution		Pulvériser Frotter	 5 min			Utiliser une lavette BLEUE
<b>SOLS</b> Protocole 45	<b>1 fois / jour</b>	 <b>GREEN-CARE SR15</b>	0,5% centrale dilution	Ranger la zone Eliminer les déchets Frange par pré-impregnation	Frotter Rincer	 5 min			Méthode -> franges pré-impregnation
<b>SURFACES - CASIER</b> Protocole 28	<b>1 fois / jour</b>	 <b>GREEN-CARE SR15</b>	0,5% centrale dilution	Eliminer les déchets	Pulvériser Frotter Sécher	 5 min			Ne pas oublier de nettoyer le sol - Utiliser une lavette BLEUE



Précautions Individuelles

Validé par : MR MAZARS  
Le :